

537/13

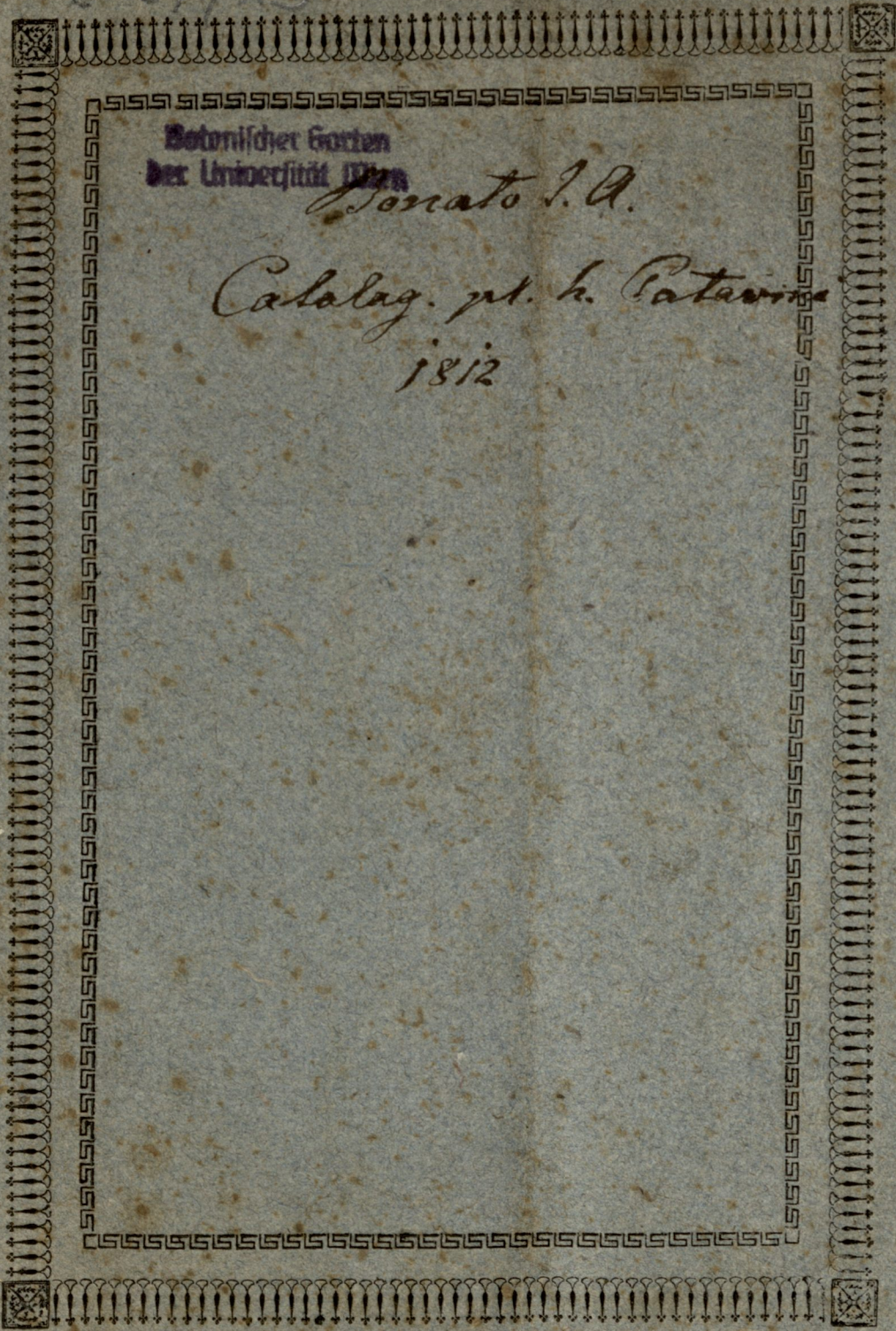
P. N. Bi. 8
9

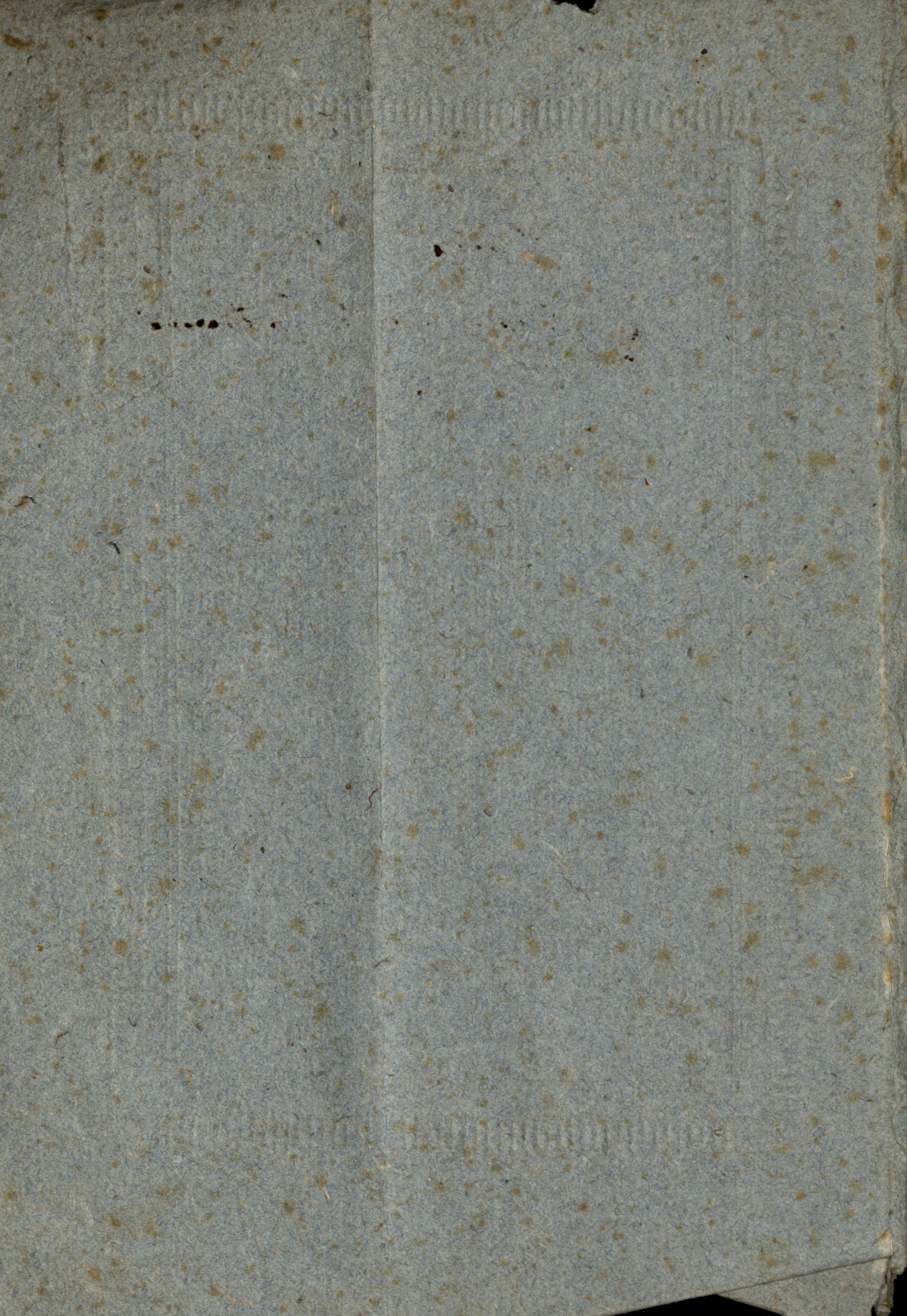
Botanischer Garten
der Universität Wien

Donato J. A.

Catalog. pt. h. Catarinæ

1812





S 37/13

CATALOGUS

PLANTARUM

HORTI BOTANICI PATAVINI

ANNI MDCCCXII

PATAVII

TYPIS SEMINARII

Padua

CAMPBELL'S

PLANTATION

HORTON & BROTHERS

NEW YORK

1857

PLANTATION

1857

NOMINA PLANTARUM

Quæ occurrunt absque Auctoris indicatione, desumpta sunt ex Speciebus Plantarum editis a clarissimo Carolo Ludovico Willdenowio, paucis abhinc mensibus non sine Botanicorum lacrymis erepto, et ab ejusdem Enumeratione Plantarum Horti R. Botanici Berolinensis.

Asterisco * notantur Plantarum Species, quæ sponte natæ, vel a cultoribus satæ crescunt in Agro Patavino, aut Privatorum hortos passim exornant.

Cruce + signantur Species non descriptæ ab Auctoribus mihi notis.

Signo — indicantur Varietates.

NOTARUM EXPLICATIO

<i>All.</i>	Allionius.
<i>Ard.</i>	Arduinus P.
<i>Balb.</i>	Balbis.
<i>Bauh.</i>	Bauhinus.
<i>Beck.</i>	Beckmann.
<i>Bertol.</i>	Bertolonus.
<i>Brig.</i>	Brignolius.
<i>Carmig.</i>	Carmignani.
<i>Cav.</i>	Cavanilles.
<i>Cerv.</i>	Cervantes.
<i>Cur.</i>	Curtis.
<i>CyriL.</i>	Cyrellus.
<i>De C.</i>	De-Candolle.
<i>Desf.</i>	Desfontaines.
<i>Fer.</i>	Ferrarius.
<i>Gmel.</i>	Gmelinus.

<i>Horn.</i>	Hornemann.
<i>H. Monsp.</i>	Hortus Monspessulanus.
<i>H. Par.</i>	Hortus Parisiensis.
<i>H. R. Matr.</i>	Hortus Regius Matritensis.
<i>Host.</i>	Host.
<i>Jacq.</i>	Jacquin N. J.
<i>Jacq. F.</i>	Jacquin J. F.
<i>Lam.</i>	Lamarck.
<i>Lin.</i>	Linnaeus.
<i>Lois.</i>	Loiseleur.
<i>Mill.</i>	Miller.
<i>Mich.</i>	Michelius.
<i>Orteg.</i>	Ortega.
<i>Pers.</i>	Persoon.
<i>Poir.</i>	Poiret.
<i>Pol.</i>	Pollini.
<i>Riv.</i>	Rivinus.
<i>Roth.</i>	Roth.
<i>Sant.</i>	Santi.
<i>Sav.</i>	Savi.
<i>Schousb.</i>	Schousboë.
<i>Schrad.</i>	Schrader.
<i>Scop.</i>	Scopoli.
<i>Spreng.</i>	Sprengelius.
<i>Targ.</i>	Targionius Tozzettius.
<i>Till.</i>	Tillius.
<i>Tournef.</i>	Tournefortius.
<i>Vahl.</i>	Vahl.
<i>Vill.</i>	Villars.
<i>Vit.</i>	Vitman.
<i>Volk.</i>	Volkamerus.
<i>Wulf.</i>	Wulfen.
<i>Zucc.</i>	Zuccagnius.

A

ABROMA

augustum.

ABRUS

precatorius.

ACACIA

*acanthocarpa.**farnesiana.**filicina.**glandulosa.**glauca.**horrida.**Houstoni.**Julibrissin.**leucophloea.**portoricensis.**Siliquastrum.**speciosa.**strombulifera.**tetragona.*

ACALYPHA

*aloppecuroidea.**indica.**pauciflora.**rubra.**virginica.*

ACANTHUS

*mollis.**spinus.**spinosissimus Pers.*

ACARNA

cancellata.

ACER

** campestre.**dissectum.**monsessulanum.*

ACER

*Negundo.**pensylvanicum.**Platanoides.**Pseudo-Platanus.**saccharinum.*

ACHANIA

Malvaviscus.

ACHILLEA

*Ageratum.**alpina.**Clavennae.**decumbens Lam.**distans.**Eupatorium.**lanata.**ligustica.**magna.*** Millefolium.*** — fl. rubro.**moschata.**nobilis.**Ptarmica.**— fl. pl.**pubescens.**Santolina.**speciosa Spreng.**tanacetifolia.*** tomentosa.*

ACHYRANTES

*argentea.**aspera.**axillaris.**lappacea.*** muricata.*

ACONITUM

Anthora.

ACONITUM

*Cammarum.**cernuum.**lycoctonum.**← Napellus.**Otauricum.**variegatum.*

ACORUS

** Calamus*

ACTEA

spicata.

ADIANTHUM

** Capillus-Veneris.*

ADONIS

aestivalis.

ADOXA

Moschatellina.

AEGILOPS

*ovata.**squarrosa.**triuncialis.*

AEGOPODIUM

** Podagraria.*

AESCHYNOMENE

americana.

AESCULUS

*flava.*** Hippocastanum.**macrostachys Pers.**Pavia.*

AETHUSA

*Bunias**Cynapium.*

AGAPANTHUS

umbellatus.

AGAVE

americana.

AGAVE

*americ. varieg. Pers.**foetida.**lurida.**tuberosa. †**virginica.**vivipara.*

AGERATUM

*conyzoides.**— fl. alb.*

AGRIMONIA

** Eupatoria.**odorata.*** repens.*

AGROSTEMMA

*Coeli rosa.**coronaria.*** Githago.**— nicaeensis.*

AGROSTIS

*alba.**miliacea.*** spica venti.**stolonifera.**tenacissima.*

AILANTHUS

glandulosa.

AIRA

** aquatica.*** cespitosa.**flexuosa.*

AJUGA

*alpina.*** Chamaepitys.**genevensis.**orientalis.*** reptans.*

AIROON	ALLIUM	ALOE	ALYSSUM
<i>canariense.</i>	* <i>sativum.</i>	<i>Serra De-C.</i>	<i>serpyllifolium.</i>
ALBUCA	<i>Schaenoprasum.</i>	<i>soccotrina.</i>	<i>sinuatum.</i>
<i>abyssinica.</i>	<i>senescens.</i>	<i>spiralis.</i>	<i>spinosum.</i>
<i>altissima.</i>	<i>striatum.</i>	— <i>pentagona.</i>	<i>tortuosum.</i>
ALCHEMILLA	<i>strictum.</i>	<i>tenuifolia Lam.</i>	<i>utriculatum.</i>
<i>alpina.</i>	<i>suaveolens.</i>	<i>umbellata De-C.</i>	AMARANTHUS
* <i>Aphanes.</i>	<i>triquetrum.</i>	<i>variegata.</i>	<i>bicolor.</i>
<i>vulgaris.</i>	<i>ursinum.</i>	<i>viscosa.</i>	* <i>Blium</i>
ALETRIS	<i>Victorialis.</i>	* <i>vulgaris.</i>	<i>caudatus.</i>
<i>fragrans.</i>	* <i>vineale.</i>	ALOPECURUS	<i>chlorostachys.</i>
ALISMA	ALNUS	* <i>agrestis.</i>	<i>graecizans.</i>
* <i>Plantago.</i>	* <i>glutinosa.</i>	* <i>pratensis.</i>	<i>hybridus.</i>
* — <i>angustifolia.</i>	ALOE	<i>vaginatus.</i>	<i>hypochondriacus.</i>
<i>ranunculoides.</i>	<i>arachnoides.</i>	ALSINE	<i>lividus.</i>
ALLIUM	<i>arborescens.</i>	* <i>media.</i>	<i>oleraceus.</i>
<i>album Sant.</i>	— <i>perfoliata.</i>	ALSTROEMERIA	<i>paniculatus.</i>
<i>Ampeloprasum.</i>	<i>atrovirens.</i>	<i>Ligu.</i>	<i>polygamus.</i>
<i>angulosum.</i>	<i>brevifolia.</i>	<i>Pelegrina.</i>	<i>polygonoides.</i>
<i>ascalonicum.</i>	<i>carinata De-C.</i>	ALTHAEA	* <i>prostratus.</i>
<i>carinatum.</i>	<i>humilis.</i>	<i>cannabina.</i>	<i>scandens.</i>
* <i>Cepa.</i>	— <i>major.</i>	<i>ficifolia.</i>	<i>spinosus.</i>
<i>ciliatum Cyril.</i>	<i>Lingua.</i>	<i>hirsuta.</i>	<i>tricolor.</i>
<i>danubiale Schrad.</i>	— <i>angustifolia.</i>	<i>narbonensis.</i>	<i>tristis.</i>
<i>fistulosum.</i>	— <i>latifolia.</i>	* <i>officinalis.</i>	AMARYLLIS
<i>fragrans.</i>	— <i>striata.</i>	* <i>rosea pl. V.</i>	<i>Atamasco.</i>
<i>inodorum.</i>	<i>margaritifera.</i>	ALYSSUM	<i>aurea.</i>
<i>lineare.</i>	— <i>minima.</i>	<i>alpestre.</i>	<i>Belladonna.</i>
<i>magicum.</i>	— <i>minor.</i>	<i>argenteum.</i>	<i>formosissima.</i>
<i>Moly.</i>	<i>mitraeformis De-C.</i>	<i>calycinum.</i>	<i>longifolia.</i>
<i>nigrum.</i>	— <i>foliis pat. Pers.</i>	<i>campestre.</i>	<i>lutea.</i>
<i>nutans.</i>	<i>obliqua Jacq.</i>	<i>edentulum.</i>	<i>sarniensis.</i>
<i>odorum.</i>	<i>picta.</i>	<i>halimifolium.</i>	<i>undulata.</i>
<i>pallens.</i>	<i>plicatilis.</i>	<i>incanum.</i>	<i>vittata.</i>
<i>paniculatum.</i>	<i>retusa.</i>	<i>maritimum.</i>	AMBROSIA
* <i>Porrum.</i>	<i>rigida De-C.</i>	<i>paniculatum.</i>	<i>bipinnata Cerv.</i>
<i>pusillum Cyril.</i>	<i>rhodocantha De-C.</i>	<i>sativum.</i>	<i>maritima.</i>

AMBROSIA <i>trifida.</i>	ANAGYRIS <i>foetida.</i>	ANETHUM <i>graveolens.</i>	ANTHYLLIS <i>cornicina.</i> ○
AMBROSINIA <i>Bassii.</i> ○	ANASTATICA <i>hierochuntica.</i>	— <i>piperitum</i> H. Mousp.	<i>Hermanniae.</i>
— <i>maculata</i> Targ.	ANCHUSA ○ <i>angustifolia.</i>	<i>segetum.</i>	<i>tetraphylla.</i>
AMETHYSTEA <i>coerulea.</i>	○ <i>Barrelieri</i> Vitm.	ANGELICA * <i>sylvestris.</i>	* <i>Vulneraria.</i>
AMIROLA <i>nitida</i> Pers.	○ <i>italica.</i>	<i>verticillaris.</i>	ANTIRRHINUM
AMMANNIA <i>verticillata</i> Pers.	<i>lutea.</i>	ANNONA <i>reticulata.</i>	* <i>arvense.</i>
AMMI ○ <i>copticum.</i> ○	* <i>officinalis.</i>	<i>triloba.</i> ✚	* <i>Elatine.</i>
<i>majus.</i>	* <i>sempervirens.</i> ○	ANTHEMIS <i>altissima.</i>	* <i>majus,</i>
AMOMUM <i>Zerumbet.</i>	ANDRACHNE <i>Telephioides.</i>	○ <i>arabica.</i>	<i>medium</i> Cur.
<i>Zingiber.</i>	ANDROPOGON — <i>contortus.</i> ○	<i>artemisiaefolia.</i>	<i>Orontium.</i>
AMORPHA <i>fruciosa.</i>	○ <i>distachios.</i>	* <i>arvensis.</i>	<i>silenefolium</i> Schousb.
AMSONIA — <i>latifolia.</i>	* <i>Gryllus.</i>	<i>austriaca.</i>	APARGIA
AMYGDALUS * <i>communis.</i>	* <i>halepensis.</i>	<i>buphtalmoides.</i>	* <i>autumnalis.</i>
— <i>hybrida</i> Pers.	○ <i>hirtus.</i>	<i>clavata.</i>	<i>dubia.</i>
<i>nana.</i>	<i>strictus.</i>	<i>Cota.</i>	<i>crispa.</i>
* <i>Persica</i> pl. V.	ANDROSACE <i>maxima.</i>	<i>Cotula.</i>	<i>hastilis.</i>
* — <i>Nucipersica</i> pl. V.	<i>septentrionalis.</i>	○ <i>globosa.</i>	* <i>hispidia.</i>
<i>pumila</i> fl. pl.	ANDRYALA <i>cheiranthifolia.</i>	<i>nobilis.</i>	○ <i>tuberosa.</i> ○
AMYRIS <i>polygama.</i>	<i>lanata.</i>	<i>rigescens.</i>	APIUM
ANACYCLUS <i>divaricatus</i> Cav. ○	ANEMONE <i>coronaria.</i>	<i>sphacelata</i> H. Par.	* <i>graveolens.</i>
<i>valentinus.</i>	— <i>pavonina</i> Pers.	* <i>tinctoria.</i>	* — <i>dulce</i> Pers.
ANAGALLIS * <i>arvensis.</i>	<i>hortensis.</i>	<i>trilobata.</i>	* <i>Petroselinum.</i>
<i>coerulea</i> Pers.	<i>nemorosa.</i>	<i>valentina.</i>	APOCYNUM
	<i>ranunculoides.</i>	ANTHERICUM <i>Liliago.</i>	<i>androsaemifolium.</i>
	<i>sylvestris.</i>	<i>ramosum.</i>	<i>cannabinum.</i>
	<i>trifolia.</i>	ANTHOLYZA <i>aethiopica.</i>	— <i>Venetum.</i>
	<i>virginiana.</i>	<i>Cunonia.</i>	AQUILEGIA
	ANETHUM * <i>Foeniculum.</i>	ANTHOXANTHUM * <i>odoratum.</i>	<i>alpina.</i>
		ANTHYLLIS <i>Barba jovis.</i>	<i>stellata</i> Vahl.
			<i>viridiflora.</i>
			* <i>vulgaris</i> pl. V.
			ARABIS
			<i>alpina.</i>
			<i>aizoides.</i>
			<i>bellidifolia.</i>
			<i>crispata.</i>

ARABIS	ARISTOLOCHIA	ARUM	ASPERULA
<i>saxatilis.</i>	<i>Sipho.</i>	<i>Arisarum.</i>	* <i>arvensis.</i>
* <i>thaliana.</i>	ARMERIA	<i>Colocasia.</i>	<i>cynanchica.</i>
<i>Turrita.</i>	<i>cephalotes.</i>	<i>Dracunculus.</i>	<i>odorata.</i>
ARACHIS	<i>latifolia.</i>	* <i>italicum.</i>	<i>taurina.</i>
<i>hypogaea.</i>	* <i>vulgaris.</i>	* <i>maculatum.</i>	<i>tinctoria.</i>
ARALIA	ARNICA	<i>tenuifolium.</i>	ASPHODELUS
<i>racemosa.</i>	<i>Bellidiastrum.</i>	<i>trilobatum.</i>	<i>albus.</i>
<i>spinosa.</i>	<i>montana.</i>	ARUNDO	<i>fistulosus.</i>
ARBUTUS	<i>scorpioides.</i>	<i>arenaria.</i>	<i>luteus.</i>
* <i>Unedo.</i>	ARNOPOGON	* <i>Calamagrostis.</i>	<i>ramosus.</i>
<i>Uva ursi.</i>	<i>capense.</i>	* <i>Donax.</i>	ASPIDIUM
ARCTIUM	<i>Dalechampii.</i>	— <i>versicolor.</i>	<i>aculeatum.</i>
<i>Bardana.</i>	ARTEDIA	* <i>Phragmites.</i>	* <i>Filix foemina.</i>
* <i>Lappa.</i>	<i>squamata.</i>	<i>Plinii Vitm.</i>	* <i>Filix mas.</i>
ARCTOTIS	ARTEMISIA	<i>tenax.</i>	<i>fragile.</i>
<i>arborescens.</i>	<i>Abrotanum.</i>	ASARUM	<i>Lonchitis.</i>
<i>calendulacea.</i>	<i>Absinthium.</i>	<i>europaeum.</i>	ASPLENIUM
<i>cineraria.</i>	<i>arborescens.</i>	ASCLEPIAS	<i>Adiantum nigrum.</i>
ARDUINA	<i>argentea.</i>	<i>amoena.</i>	* <i>Ruta muraria.</i>
<i>bispinosa.</i>	<i>biennis.</i>	<i>carnosa.</i>	<i>Trichomanes.</i>
ARENARIA	* <i>campestris.</i>	<i>curassavica.</i>	ASPRELLA
<i>rubra.</i>	<i>camphorata.</i>	<i>fruticosa.</i>	<i>Hystrix.</i>
* <i>serpyllifolia.</i>	<i>chamaemelifolia.</i>	<i>incarnata.</i>	ASTER
* <i>verna.</i>	<i>coerulescens.</i>	<i>Linaria.</i>	<i>acris.</i>
ARGEMONE	<i>Dracunculus.</i>	<i>nigra.</i>	<i>adulterinus.</i>
<i>mexicana.</i>	<i>integrifolia.</i>	<i>syriaca.</i>	<i>Amellus.</i>
— <i>fl. alb.</i>	<i>maritima.</i>	<i>tuberosa.</i>	* <i>annuus.</i>
ARISTIDA	<i>neglecta.</i>	<i>villosa.</i>	<i>bellidifolius.</i>
<i>canariensis.</i>	<i>pontica.</i>	* <i>Vincetoxicum.</i>	<i>chinensis pl. V.</i>
<i>gigantea.</i>	<i>procera.</i>	ASPARAGUS	<i>cordifolius.</i>
<i>pallens Pers.</i>	<i>scoparia.</i>	* <i>acutifolius.</i>	<i>dracunculoides.</i>
ARISTOLOCHIA	<i>siversiana.</i>	<i>aphyllus.</i>	<i>dumosus.</i>
* <i>Clematitis.</i>	<i>tenuifolia.</i>	* <i>officinalis.</i>	<i>ericoides.</i>
<i>rotunda.</i>	<i>valentina.</i>	<i>sylvaticus.</i>	<i>fragilis.</i>
<i>sempervirens.</i>	<i>vallesiaca.</i>	ASPERUGO	<i>glutinosus.</i>
<i>Serpentaria.</i>	* <i>vulgaris.</i>	<i>procumbens.</i>	<i>grandiflorus.</i>

ASTER

hyssoifolius.
junceus.
laevigatus.
lanceolatus.
linariifolius.
macrophyllus.
mutabilis.
novae Angliae.
novi Belgii.
pulchellus.
puniceus.
salicifolius.
sericeus.
simplex.
Tradescantii.
trinervis.
 * *Tripolium.*
 ASTRAGALUS
boeticus.
carolinianus.
 * *Cicer*
contortuplicatus.
Epiglottis.
galegiformis.
glaux.
 * *glyciphyllos.*
hamosus.
monspessulanus.
Onobrychis.
pilosus.
sesameus.
Tragacantha.
trimestris.
virescens.
 ASTRANTIA
Epipactis.

ASTRANTIA

major.
 ATHAMANTA
Cervaria.
condensata.
cretensis.
Libanotis.
 — *pyrenaica.*
Oreoselinum.
sicula.
 ATHANASIA
annua.
crithmifolia.
 ATRAGENE
alpina.
 ATRAPHAXIS
spinosa.
undulata.
 ATRIPLEX
acuminata.
alba Scop.
angustifolia.
bengalensis Pers.
Halimus.
hastata.
 * *hortensis.*
 * — *rubra.*
littoralis.
lucida Desf.
portulacoides.
rosea.
veneta.
virgata Scop.
 ATROPA
arborescens.
Belladonna.
contorta Pers.

ATROPA

frutescens.
procumbens.
 AUCUBA
japonica.
 AVENA
alba.
alta Cav.
brevis.
 * *fatua.*
freytar Orteg.
neglecta.
nuda.
 * *pratensis.*
 * *sativa.*
 — *fusca Ard.*
sesquitertia.
sterilis.
 AXYSIS
Amaranthoides.
 AYENIA
magna.
pusilla.
 AZALEA
procumbens.

B

BACCHARIS
Dioscoridis.
halimifolia.
ivaefolia.
 BALBISIA
elongata.
 BALLOTA
lanata.
 * *nigra.*

BALSAMITA

ageratifolia.
vulgaris.
 BALTIMORA
recta.
 BAMBUSA
arundinacea.
 BASELLA
alba.
lucida.
rubra.
 BAUHINIA
aculeata.
 BECKMANNIA
erucaeformis.
 BEGONIA
dichotoma.
nitida.
 BELLIS
 * *perennis pl. V.*
 BERBERIS
vulgaris.
 — *canadensis.*
 BERINIA
 * *andryaloides Brig.*
 BETA
altissima Beckm.
Cicla.
maritima.
 * *vulgaris.*
 BETONICA
Alopecuros.
hirsuta.
 * *officinalis.*
stricta.
 BETULA
alba.

BETULA	BOEBERA	BRASSICA	BROWALLIA
<i>canadensis.</i>	<i>chrysanthemoides.</i>	* <i>Napus sativa V.</i>	<i>demissa.</i>
BIDENS	BOEHMERIA	* <i>oleracea pl. V.</i>	BRUNNICHIA +
<i>bipinnata.</i>	<i>rubescens.</i>	<i>orientalis.</i>	<i>cirrrosa.</i>
<i>bullata.</i>	BOERHAAVIA	* <i>Rapa.</i>	BRYONIA
* <i>cernua.</i>	<i>arborescens Pers.</i>	* — <i>sativa.</i>	<i>africana.</i>
<i>heterophylla.</i>	<i>diffusa.</i>	<i>Richerii.</i>	* <i>dioica.</i>
<i>nivea.</i>	<i>erecta.</i>	BRIZA	<i>laciniosa.</i>
<i>nodiflora.</i>	<i>hirsuta.</i>	* <i>Eragrostis.</i>	<i>palmata.</i>
<i>tripartita.</i>	<i>scandens.</i>	* <i>maxima.</i>	BUBON
BIGNONIA	BOLTONIA	* <i>media.</i>	<i>macedonicum.</i>
<i>capreolata.</i>	<i>glastifolia.</i>	* <i>minor.</i>	BUDLEJA
<i>Catalpa.</i>	BORAGO	BROMELIA	<i>globosa.</i>
<i>radicans.</i>	<i>indica.</i>	<i>Ananas.</i>	<i>salvifolia.</i>
<i>stans.</i>	<i>laxiflora De-C.</i>	BROMUS	BULBINE
BISCUTELLA	* <i>officinalis.</i>	* <i>arvensis.</i>	<i>annua.</i>
<i>apula.</i>	<i>orientalis.</i>	<i>cristatus.</i>	<i>frutescens.</i>
<i>auriculata.</i>	BOSEA	<i>erectus Pers.</i>	<i>longiscapa.</i>
<i>coronopifolia.</i>	<i>Yervamora.</i>	* <i>giganteus.</i>	BUMELIA
<i>didyma.</i>	BOTRICHUM	<i>inermis.</i>	<i>tenax.</i>
<i>laevigata.</i>	<i>Lunaria.</i>	<i>lanceolatus.</i>	BUNIAS
+ <i>lucida.</i>	BRACHISTEMUM	<i>madritensis.</i>	<i>balearica.</i>
<i>pumila H. Par.</i>	<i>linifolium.</i>	<i>pendulinus Horn.</i>	<i>cochlearioides.</i>
<i>raphanifolia.</i>	BRASSICA	<i>rubens.</i>	* <i>Erucago.</i>
BISERRULA	* <i>arvensis.</i>	* <i>squarrosus.</i>	<i>orientalis.</i>
<i>Pelecinus.</i>	<i>austriaca.</i>	* <i>sterilis.</i>	BUPHTALMUM
BLITUM	* <i>campestris.</i>	* <i>tectorum.</i>	<i>cordifolium.</i>
<i>capitatum.</i>	* <i>Eruca.</i>	BROUSSONETIA	<i>frutescens.</i>
<i>virgatum.</i>	* <i>Erucastrum.</i>	<i>papyrifera.</i>	<i>grandiflorum.</i>
	* <i>Napus.</i>		<i>helianthoides.</i>

+ BISCUTELLA *lucida*, foliis subspathulatis, glabris, lucidis, integerrimis. Species hæc differt a B. *subspathulata* nempe a Jonthlasi *alyssoide angustifolio luteo Barrellieri*, qui flores non vidit; et a Thlaspidio *luteo Tournefortii*. In B. *subspathulata* folia describuntur *angusta, oblonga, in extremo obtusa et latiora, scabra, leviterque pilis hispida*, ut videre est in Barrell. *Icon. Plant. pag. 39 n°. 379*: et in B. *lucida*, folia sunt *glaberrima et nitida*. Nascitur in montibus Bassanensibus et Vicetinis.

BUPHTALMUM

maritimum .
salicifolium .
spinosum .

BUPLEURUM

coriaceum .
fruticosum .
Gerardi .
graminifolium .
Odontites .
* *rotundifolium* .
semicompositum .

BUTOMUS

* *umbellatus* .

BUXUS

balearica .
* *sempervirens* .
— *variegata* .

C

CACALIA

alpina .
anteuphorbium .
articulata .
Ficoides .
Kleinia .
repens .
sagittata .
suaveolens .

CACHRYS

cretica .
panascifolia .

CACTUS

brasiliensis Lam.
coccinifer .
curassavicus .

CACTUS

cylindricus .
Ficus indica .
flagelliformis .
grandiflorus .
hexagonus .
lanuginosus .
mammillaris .
Opuntia .
parasiticus Pers.
pendulus .
Pereskia .
Pitaiaya .
peruvianus .
prismaticus Desf.
repandus .
Royeni .
spinosissimus .
tetragonus .
triangularis .
— *variegatus* .
Tuna .

CADIA

purpurea .

CAESALPINIA

Sappan .

CARILE

maritima .

CALADIUM

arborescens .
auritum .
bicolor .
sagittifolium .

CALCEOLARIA

pinnata .

CALDESIA

heterophylla .

CALEA

aspera .

CALENDULA

* *arvensis* .
denticulata .
* *officinalis* .
* — *fl. pl.*
pluvialis .
stellata .

CALLA

aethiopica .
palustris .

CALLICARPA

americana .

CALLITRICHE

* *aquatica* .
* *verna* .

CALLUNA

* *vulgaris* .

CALTHA

* *palustris* .
— *fl. pl.*

CALYCANTHUS

floridus .

CAMPANULA

americana .
bononiensis .
— *fl. alb.*

cochlearifolia .

Erinus .

glomerata .

grandiflora .

hybrida .

latifolia .

lilifolia .

ligulata .

lobelioides .

CAMPANULA

Lorei Pol.

Medium .

— *fl. alb.*

pannonica Spreng.

perfoliata .

persicifolia pl. V.

* *pyramidalis* .

* *Rapunculoides* .

* *Rapunculus* .

rotundifolia .

sibirica .

* *Speculum* .

* *Trachelium* .

urticifolia .

CAMPHOROSMA

glabra .

monspeliaca .

CANNA

chinensis .

— *lutea* .

glauca .

rubra .

CANNABIS

* *sativa* .

CAPPARIS

spinosa V. *iner.* Pers.

CAPRARIA

biflora .

CAPSICUM

* *annuum* .

baccatum .

cerasiforme .

frutescens .

grossum .

sinense .

violaceum Cav.

- CARDAMINE**
amara.
 * *hirsuta.*
Impatiens.
 * *pratensis.*
trifolia.
- CARDIOSPERMUM**
Halicacabum.
- CARDUS**
 * *acanthoides.*
cerinthoides.
crispus.
 * *eriphorus.*
Lycopifolius.
marianus.
 — *fol. immacul.*
pycnocephalus.
seminudus.
tenuiflorus.
- CAREX**
 * *acuta.*
 * *loliacea.*
 * *pendula.*
Pseudo-cyperus.
 * *vesicaria.*
 * *vulpina.*
- CARLINA**
acaulis.
 * *vulgaris.*
- CARPESIMUM**
abrotanoides.
cernuum.
- CARPINUS**
 * *Betulus.*
Orientalis.
- CARTHAMUS**
Carduncellus.
- CARTHAMUS**
coeruleus.
creticus.
 * *lanatus.*
tinctorius.
- CARUM**
Carvi.
- CASSIA**
bicapsularis.
biflora.
Chamaecrista.
chinensis.
corymbosa.
frondosa.
marilandica.
Muliglandulosa.
nititans.
occidentalis.
procumbens.
Senna.
septentrionalis Zucc.
sericea.
- CASTANEA**
 * *vesca.*
- CATANANCHE**
coerulea.
lutea.
- CAUCALIS**
Anthriscus.
 * *arvensis.*
daucoides.
 * *grandiflora.*
latifolia.
nodosa.
- CEANOTHUS**
africanus.
- CELASTRUS**
buxifolius.
lucidus.
scandens.
- CELOSIA**
albida.
argentea.
castrensis.
cristata.
 — *lutea.*
margaritacea.
trigyna.
- CELSIA**
heterophylla Pers.
orientalis.
- CELTIS**
australis.
occidentalis.
orientalis.
- CENCHRUS**
echinatus.
- CENTAUREA**
amara.
aspera.
atropurpurea.
axillaris.
Babylonica.
Balsamita.
 * *Calcitrapa.*
Cineraria.
cinerea.
collina.
Crocodylium.
 * *Cyanus.*
eriphora.
ferox.
flosculosa.
- CENTAUREA**
glastifolia.
Lippii.
melitensis.
 * *montana.*
muricata.
 * *nigra.*
nigrescens.
Nudicaulis.
paniculata.
parviflora.
Peregrina.
 * *pratensis Pers.*
procumbens Pers.
ragusina.
Rhapontica.
Salmantica.
 — *fl. alb.*
Scabiosa.
sicula.
solstitialis.
sonchifolia.
sphaerocephala.
spinosa.
- CENTUNCULUS**
 * *minimus.*
- CEPHALANTHUS**
occidentalis.
- CEPHALOPHORA**
glauca.
- CERASTIUM**
 * *aquaticum.*
 * *arvense.*
dichotomum.
repens.
tomentosum.
 * *vulgatum.*

CERATONIA

Siliqua.

CERATOPHYLLUM

* *demersum.** *submersum.*

CERCIS

*canadensis.** *Siliquastrum.*— *fl. alb.*

CERINTHE

* *major.**minor.*

CESTRUM

auriculatum. ✕*fastigiatum.**laurifolium.**nocturnum.**Parqui.*

CETERACH

officinarum.

CHEROPHYLLUM

*aromaticum.**bulbosum.**coloratum.**hirsutum.**sylvestre.**temulum.*

CHAMEROPS

humilis.

CHARA

* *vulgaris.*

CHEIRANTHUS

*annuus.** *Cheiri pl. V.**cuspidatus.**Erysimoides.**Farsetia.* ○

CHEIRANTHUS

*fenestralis.**Leucanthemus.* ○*maritimus.**parviflorus.**semperflorens.**sinuatus pl. V.**tricuspidatus.*

CHELIDONIUM

* *majus.*— *laciniatum.*— *fl. pl.*

CHELONE

*barbata.**obliqua.*

CHENOPODIUM

* *album.** — *viride.**altissimum.**ambrosioides.**aristatum.**Atriplicis.** *Bonus Henricus.**Botrys.**caudatum.**foetidum.**fruticosum.** *glaucum.**graveolens.**hybridum.**marginatum Spreng.**maritimum.**multifidum.**murale.**polyspermum.** *Scoparia.* ○* *urbicum.*

CHENOPODIUM

* *Vulvaria.*

CHIONANTHUS

virginica.

CHLORA

* *perfoliata.*

CHLORIS

*curtipendula Pers.**petraea.**polydactyla.*

CHONDRILLA

juncea.

CHRYSANTHEMUM

○ *Achilleae.**argenteum.**atratum.**carinatum.**coronarum.*— *fl. pl.** *Leucanthemum.**montanum.**Myconis.**paludosum.**pinnatifidum.*

CHRYSOCOMA

*Comaurea.**Linosyris.*

CHRYSOSPLENIUM

alternifolium.

CICER

* *arietinum.** *Lens.*

CICORIUM

* *Endivia.** *Intybus.** *spinosum.* ○

CICUTA

virosa.

CINERARIA

*Amelloides.**canadensis.**bicolor.**maritima.*

CIRCEA

Lutetiana.

CIRSIUM

ambiguum All.

CISSAMPELOS

smilacina.

CISSUS

*acida.**orientalis.*

CISTUS

albidus.✕ *barbatus Lam.* ○* *crispus.*✕ *lavandulifolius.* ○*monspeliensis.* ○*pilosus.**pulverulentus Poir.* ○* *salvifolius.*✕ *thymifolius.* ○

CITHAREXYLUM

*quadrangulare.**subseratum.* ✕*villosum.*

CITRUS

Aurantium.— *acre Fer.*— *Bizzarria vulgo.*— *crispo fol. Fer.*— *hieric. cort. ten.**med. dulc. rub. Til.*

CITRUS	CLEMATIS	CNICUS	COMARUM
<i>Aurantium olyssi-</i>	<i>cirrrosa.</i>	<i>Acarua.</i>	<i>palustre.</i>
<i>ponense Fer.</i>	<i>crispa.</i>	<i>acaulis.</i>	COMMELINA
— <i>sinense pumil.</i>	<i>erecta.</i>	↳ <i>afer.</i> ○	↳ <i>africana.</i>
<i>Volk.</i>	<i>Flammula.</i>	<i>canus.</i>	<i>coelestis.</i>
— <i>striis arg. varieg.</i>	<i>glauca.</i>	↳ <i>Casabonae.</i>	<i>communis.</i>
<i>Volk.</i>	<i>integrifolia.</i>	<i>eriphorus.</i>	<i>erecta.</i> ○
— <i>virgatum angu-</i>	<i>orientalis.</i>	<i>heterophyllus.</i>	<i>polygama.</i>
<i>stif. Tournef.</i>	* <i>Vitalba.</i>	<i>monspessulanus.</i>	<i>tuberosa.</i>
<i>decumana.</i>	* <i>Viticella.</i>	<i>oleraceus.</i>	<i>virginica.</i> ○
<i>Medica.</i>	— <i>fl. pl.</i>	<i>palustris.</i>	CONIUM
— <i>Citreum flor. o-</i>	CLEOME	<i>stellatus.</i> ○	<i>dichotomum.</i>
<i>doratiss. Mich.</i>	<i>aculeata.</i>	<i>syriacus.</i>	<i>maculatum.</i>
— — <i>calyce long.</i>	<i>dodecandra.</i> ○	<i>tuberosus.</i>	CONVALLARIA
<i>cr. et quinquep.</i>	<i>gigantea.</i>	COBAEA	<i>bifolia.</i>
<i>Mich.</i>	<i>pentaphylla.</i>	<i>scandens.</i>	<i>japonica.</i>
— <i>Malum citr. co-</i>	<i>spinosa.</i>	COCHLEARIA	<i>latifolia.</i>
<i>niferum Volk.</i>	<i>triphylla.</i>	* <i>Armoracia.</i>	<i>majalis pl. V.</i>
— <i>Limon Bergamot-</i>	<i>uniglandulosa.</i>	<i>Coronopus.</i>	<i>multiflora.</i>
<i>to nuncup. Volk.</i>	<i>viscosa.</i>	* <i>Draba.</i>	* <i>Polygonatum.</i>
— — <i>citrat. primae</i>	CLERODENDRUM	<i>glastifolia.</i>	<i>stellata.</i>
<i>notae Fer.</i>	<i>fortunatum.</i>	<i>officinalis.</i>	<i>verticillata.</i>
— — <i>Lumia Limo-</i>	<i>fragrans fl. pl.</i>	COFFEA	CONVOLVULUS
<i>nata Volk.</i>	CLIFFORTIA	<i>arabica.</i>	<i>althaeoides.</i>
— — <i>pusil. calab.</i>	<i>ilicifolia.</i>	COIX	* <i>arvensis.</i>
<i>fructu orb. Fer.</i>	CLINOPODIUM	<i>Lacryma.</i>	<i>Batatas.</i>
— — <i>Pyri eff. vul-</i>	* <i>vulgare.</i>	COLCHICUM	<i>Cantabrica.</i>
<i>go Perretta maj.</i>	— <i>variegatum.</i>	<i>autumnale.</i>	<i>ciliatus.</i>
<i>Fer.</i>	CLITORIA	COLLINSONIA	<i>Cneorum.</i>
— — <i>S. Dominici</i>	<i>brasiliana.</i> ○	<i>canadensis.</i>	<i>dissectus.</i>
<i>Fer.</i>	<i>virginiana.</i>	COLUTEA	<i>evoluloides Pers.</i>
— — <i>striatus vul-</i>	CLUYTIA	<i>arborescens.</i>	<i>farinosus.</i>
<i>gator Fer.</i>	<i>pulchella.</i>	<i>cruenta.</i>	<i>Hermanniae.</i>
— — <i>vulgaris Fer.</i>	CLYPEOLA	<i>frutescens.</i>	↳ <i>panduratus.</i>
CLAYTONIA	<i>jonthlasp.</i>	<i>Pocockii.</i>	<i>pentaphyllus.</i> ○
<i>perfoliata.</i>	CNEORUM	COMARUM	* <i>sepium.</i>
	<i>triccum.</i>	<i>fragarioides.</i>	<i>sibiricus.</i>

CONVOLVULUS	CORIARIA	COSMEA	CREPIS
<i>siculus.</i>	<i>myrtifolia.</i>	<i>bipinnata.</i>	<i>virens.</i>
<i>Soldanella.</i>	CORIS	<i>parviflora.</i>	<i>setosa.</i>
<i>tricolor.</i>	<i>monspeliensis.</i>	COSTUS	<i>sprengeriana.</i>
<i>verticillatus.</i>	CORISPERMUM	<i>speciosus.</i>	<i>taurinensis.</i>
CONYZA	<i>squarrosum.</i>	COTULA	<i>tectorum.</i>
<i>candida.</i>	CORNUCOPIAE	<i>bicolor.</i>	CRINUM
<i>carolinensis.</i>	<i>cucullatum.</i>	<i>coronopifolia.</i>	<i>asiaticum.</i>
<i>chinensis.</i>	CORNUS	<i>maderaspatana.</i>	<i>erubescens.</i>
<i>Govani.</i>	<i>alba.</i>	COTYLEDON	CRITHMUM
<i>rupestris.</i>	* <i>mascula.</i>	<i>hemisphaerica.</i>	<i>maritimum.</i>
<i>saxatilis.</i>	<i>paniculata.</i>	<i>orbiculata.</i>	<i>rigidulum H. Par.</i>
<i>squarrosa.</i>	* <i>sanguinea.</i>	— <i>farinosa.</i>	CROCUS
<i>thapsoides.</i>	CORONILLA	<i>spuria.</i>	<i>sativus.</i>
CORCHORUS	<i>aculeata.</i>	<i>Umbilicus.</i>	<i>vernus pl. V.</i>
<i>hirtus.</i>	<i>cretica.</i>	CRAMBE	CROTALARIA
<i>olitorius.</i>	<i>Emerus.</i>	<i>filiformis.</i>	<i>biflora.</i>
<i>trilocularis.</i>	<i>glauca.</i>	<i>hispanica.</i>	<i>incana.</i>
CORDIA	<i>juncea.</i>	<i>tatarica.</i>	<i>incanescens.</i>
<i>Mixa.</i>	<i>Securidaca.</i>	CRASSULA	<i>retusa.</i>
<i>obliqua.</i>	<i>valentina.</i>	<i>arborescens.</i>	<i>sagittalis.</i>
CORDYLOCARPUS	* <i>varia.</i>	<i>cymosa.</i>	<i>sericea.</i>
<i>laevigatus.</i>	<i>virgata.</i>	<i>imbricata.</i>	CROTON
COREOPSIS	CORRIGIOLA	<i>lactea.</i>	<i>argenteum.</i>
<i>alata.</i>	<i>littoralis.</i>	<i>obvallata.</i>	<i>lobatum.</i>
<i>alternifolia.</i>	CORTUSA	<i>pellucida.</i>	<i>penicillatum.</i>
<i>auriculata.</i>	<i>Matthioli.</i>	<i>perfoliata.</i>	<i>tinctorium.</i>
<i>chrysantha.</i>	CORYDALIS	<i>perforata.</i>	CRUCIANELLA
<i>ferulaefolia.</i>	<i>bulbosa.</i>	<i>portulacea.</i>	<i>angustifolia.</i>
<i>lanceolata.</i>	<i>enneaphylla.</i>	<i>tetragona.</i>	— <i>mucronata.</i>
<i>sambucifolia.</i>	<i>fungosa.</i>	CREPIS	<i>ciliata.</i>
<i>tripteris.</i>	<i>lutea.</i>	<i>agrestis.</i>	<i>latifolia.</i>
<i>verticillata.</i>	<i>sempervirens.</i>	<i>alpina.</i>	<i>patula.</i>
CORIANDRUM	<i>sibirica.</i>	<i>aspera.</i>	CRYPISIS
<i>sativum.</i>	CORYLLUS	* <i>biennis.</i>	<i>aculeata.</i>
* <i>testiculatum.</i>	* <i>Avellana.</i>	<i>hieracioides.</i>	<i>alopecuroides.</i>
		<i>rubra.</i>	<i>schaenoides.</i>

CUCUBALUS	CURCUMA	CYPERUS	DATURA
* Behen.	longa.	* glomeratus.	fastuosa pl. V.
fabarius.	CUSCUTA	imbricatus Vill.	ferox.
fimbriatus Balb.	europaea.	ligularis.	laevis.
italicus.	CYCLAMEN	* longus.	Metel.
multiflorus.	europaeum.	Monti.	* Stramonium.
Otites.	hederaefolium.	Papyrus.	suaveolens.
⊕ saponariaefolius.	persicum.	rotundus.	Tatula.
tataricus.	CYDONIA	vegetus.	DAUCUS
viscosus.	vulgaris.	CYTISUS	* Carota.
CUCUMIS	CYNANCHUM	argenteus.	Gingidium.
Anguria.	acutum.	Cajan.	gummifer Pers.
Chate.	erectum.	capitatus.	lucidus.
Colocynthis.	monspeliacum.	* hirsutus.	mauritanicus.
Dudaim.	prostratum.	* Laburnum.	muricatus.
* Melo.	viminale.	* nigricans.	Visnaga.
prophetarum.	CYNARA	purpureus.	DECUMARIA
pubescens.	* Cardunculus.	sessilifolius.	barbara.
* sativus.	horrida.	supinus.	DELPHINIUM
CUCURBITA	Scolymus.	D	Ajacis pl. V.
* aurantia.	CYNODON	DACTYLIS	anomalum Spreng.
* Citrullus.	Dactylon.	* glomerata.	* Consolida.
* lagenaria.	CYNOGLOSSUM	DACTYLOCTENIUM	elatum.
* Melopepo pl. V.	canescens.	aegyptiacum.	maritimum Cav.
* Pepo pl. V.	cheirifolium.	DALEA	peregrinum.
CUPHEA	linifolium.	Lagopus.	Staphysagria.
procumbens Pers.	* officinale.	violacea.	urceolatum.
viscosissima.	Omphalodes.	DAPHNE	DENTARIA
CUPRESSUS	virginicum.	Cneorum.	bulbifera.
disticha.	CYNOSUVUS	Laureola.	enneaphylla.
* sempervirens.	cristatus.	Mezereum.	pentaphyllos.
— horizontalis Mil.	durus.	DATISCA	pinnata.
Thyoides.	echinatus.	cannabina.	DESMANTHUS
	CYPERUS	ceratocaula.	cinereus.
	esculentus.	DATURA	diffusus.
	* slavescens.	punctatus.	virgatus.
	* fuscus.		
⊕ Fortasse Species nova.			

DIANELLA <i>nemorosa.</i>	DIOSPYROS <i>Lotus.</i>	DRACOCEPHALUM <i>austriacum.</i>	ECHIUM <i>candicans.</i>
DIANTHUS <i>Armeria.</i>	<i>virginiana.</i>	<i>canariense.</i>	<i>grandiflorum Pers.</i>
* <i>atro-rubens.</i>	DIOTIS <i>ceratoides.</i>	<i>canescens.</i>	<i>italicum.</i>
<i>barbatus pl. V.</i>	DIPSACUS <i>fullonum.</i>	<i>Moldavica.</i>	<i>plantagineum. O</i>
<i>caesius.</i>	<i>laciniatus.</i>	<i>— fl. alb.</i>	<i>strictum.</i>
<i>Carthusianorum.</i>	<i>pilosus.</i>	<i>nutans.</i>	<i>violaceum.</i>
* <i>Caryophyllus pl. V.</i>	* <i>sylvestris.</i>	<i>petiatum.</i>	* <i>vulgare.</i>
<i>chinensis.</i>	DODARTIA <i>orientalis.</i>	<i>peregrinum.</i>	ECLIPTA <i>erecta.</i>
<i>collinus.</i>	DODECATEON <i>Meadia.</i>	<i>Ruyschiana.</i>	<i>prostrata.</i>
<i>deltoides.</i>	DODONAEA <i>viscosa.</i>	<i>sibiricum.</i>	EHRETIA <i>Bourreira. †</i>
<i>monspeulanus.</i>	DOLICHOS <i>biflorus.</i>	<i>thymiflorum.</i>	<i>tinifolia.</i>
<i>plumarius.</i>	<i>fabaeformis. O</i>	<i>virginianum.</i>	EHRHARTA <i>panicea.</i>
<i>serotinus.</i>	<i>Lablab.</i>	DRACAENA <i>Draco.</i>	ELAEAGNUS <i>angustifolia.</i>
<i>superbus.</i>	<i>lignosus.</i>	DRACONTIUM <i>pertusum.</i>	ELEPHANTOPUS <i>scaber. †</i>
DICHONDRA <i>sericea.</i>	<i>luteolus.</i>	DRIMIA <i>purpurascens Jacq. F.</i>	ELEUSINE <i>coracana.</i>
DICTAMNUS <i>albus.</i>	<i>purpureus.</i>	DRYAS <i>octopetala.</i>	<i>filiformis.</i>
DIERVILLA <i>canadensis.</i>	<i>sesquipedalis. O</i>	DURANTA <i>Ellisia.</i>	<i>indica.</i>
DIGITALIS <i>ambigua.</i>	<i>Soja.</i>	<i>Plumieri.</i>	ELICHRYSUM <i>bracteatum.</i>
<i>ferruginea. O</i>	<i>unguiculatus.</i>	E	<i>fulgidum.</i>
<i>lanata.</i>	DORONICUM <i>Pardalianches.</i>	ECHINOPHORA <i>spinosa. O</i>	ELLISIA <i>Nyctelea.</i>
* <i>lutea.</i>	DORSTENIA <i>Contrayerva.</i>	ECHINOPS <i>Ritro.</i>	ELSHOLTZIA <i>cristata.</i>
<i>micrantha Roth.</i>	DORYCNium <i>monspeuliense.</i>	<i>sphaerocephalus.</i>	ELYMUS <i>arenarius.</i>
<i>purpurea.</i>	DRABA <i>aizoides.</i>	ECHITES <i>corymbosa.</i>	<i>canadensis.</i>
<i>Thapsi.</i>	<i>nemoralis.</i>	ECHIUM <i>australe V. parviflorum Pers.</i>	<i>Caput Medusae.</i>
DIGITARIA <i>sanguinalis.</i>	* <i>verna. O</i>		<i>striatus.</i>
DIODIA <i>virginica. O</i>			<i>virginicus.</i>
DIOSCOREA <i>villosa.</i>			

- EPHEDRA**
distachia.
monostachia.
- EPILOBIUM**
angustifolium.
 * *angustissimum.*
coloratum.
hirsutum.
 * *montanum.*
 * *palustre.*
 * *pubescens.*
tetragonum.
- EPIMEDIUM**
 * *alpinum.*
- EPIPACTIS**
ovata.
- EQUISETUM**
 * *arvense.*
 * *fluviatile.*
 * *hyemale.*
 * *limosum.*
 * *palustre.*
- ERIANTHUS**
saccharoides.
- ERICA**
 * *herbacea.*
 — *carnea.*
multiflora.
 * *Scoparia.*
- ERIGERON**
acre.
bonariense.
 * *canadense.*
graveolens.
philadelphicum.
- ERINUS**
alpinus.
- ERNODEA**
littoralis. †
- ERIOPHORUM**
alpinum.
polystachion.
- ERODIUM**
chamaedryoides.
ciconium.
cicutarium.
gruinum.
hymenodes.
malacoides.
maritimum.
moschatum.
 ◊ *pimpinellifolium.*
romanum.
- ERUCA**
hispida Cav.
- ERVUM**
hirsutum.
tetraspermum.
- ERYNGIUM**
 * *amethystinum.*
 * *campestre.*
coeruleum Pers.
corniculatum.
dichotomum Pers.
maritimum.
planum.
- ERYSIMUM**
 * *Alliaria.*
 * *Barbarea.*
Cheiranthoides.
diffusum.
 * *officinale.*
repandum.
- ERYTHRAEA**
 * *Centaurium.*
- ERYTHRINA**
herbacea.
- ERYTHRONIUM**
 * *Dens canis.*
- EUCOMIS**
nana. †
punctata.
regia.
- EUPATORIUM**
ageratoides.
altissimum.
aromaticum.
 * *cannabinum.*
purpureum.
sessilifolium.
- EUPHORBIA**
aleppica.
Anacantha.
Antiquorum.
canariensis.
canescens.
Caput Medusae.
Chamaesyce. ◊
corallioides.
cyathophora.
Cyparissias.
dendroides.
dentata Pers.
diversifolia Pers.
dulcis.
glauca. ◊
 * *helioscopia.*
heptagona.
 ◊ *hirta.* ◊
Humboldtii.
- EUPHORBIA**
hypericifolia.
juncea.
 * *Lathyris.*
 ◊ *literata.*
mammillaris. †
Myrsinites.
neriifolia.
officinarum.
orientalis.
 * *palustris.*
Paralias.
 * *Peplus.*
picta.
 ◊ *pilulifera.*
piscatoria.
porlandica.
prunifolia.
pubescens Pers.
spartioides Jacq.
spinosa.
sylvatica.
tithymaloides.
 — *padifolia.*
Tirucalli.
valentina.
verrucosa.
- EUPHRASIA**
 * *odontites.*
 * *officinalis.*
 * *latifolia.*
 * *lutea.*
- EVOLVULUS**
linifolius. ◊
- EVONYMUS**
americanus.
 * *europaeus.*

EVONYMUS	FESTUCA	FRANSERIA	GALEOPSIS
<i>latifolius.</i>	<i>spadicea.</i>	<i>artemisioides.</i>	* <i>Ladanum.</i>
F	<i>stricta</i> Host.	FRAXINUS	* <i>Tetrahit.</i>
FAGARA	<i>sylvatica</i> Host.	<i>americana.</i>	GALINSOGEA
<i>tragodes.</i>	<i>unioloides.</i>	* <i>excelsior.</i>	<i>parviflora.</i>
FAGUS	FICUS	— <i>pendula.</i>	<i>trilobata.</i>
* <i>sylvatica.</i>	<i>australis.</i>	— <i>jaspidea</i> Pers.	GALIUM
— <i>sanguinea</i> Pers.	<i>benghalensis.</i>	<i>juglandifolia.</i>	* <i>Aparine.</i>
FEDIA	<i>benjamina.</i>	* <i>Ornus.</i>	<i>glaucum.</i>
<i>Cornucopiae.</i>	* <i>Carica pl. V.</i>	<i>simplicifolia.</i>	<i>hispidum.</i>
<i>coronata.</i>	* — <i>caprificus.</i>	FRITILLARIA	<i>litigiosum</i> De-C.
* <i>olitoria.</i>	— <i>humilis.</i>	<i>imperialis.</i>	* <i>Mollugo.</i>
<i>sibirica.</i>	<i>martinicensis.</i>	— <i>fl. lut.</i>	* <i>palustre.</i>
<i>vesicaria.</i>	<i>religiosa.</i>	— <i>fol. varieg.</i>	<i>parisiense.</i>
FERRARIA	<i>stipulata.</i>	<i>persica.</i>	<i>purpureum.</i>
<i>Ferrariola.</i>	FILAGO	FUCHSIA	<i>rubroides.</i>
<i>pavonia.</i>	* <i>pygmaea.</i>	<i>coccinea.</i>	<i>ruthenicum.</i>
<i>undulata.</i>	FLAVERIA	FUMARIA	<i>scabrum.</i>
FERULA	<i>angustifolia.</i>	<i>capreolata.</i>	<i>spurium.</i>
↳ <i>Ferulago.</i>	<i>Contrayerba.</i>	<i>enneaphylla.</i>	<i>sylvaticum.</i>
<i>nodiflora.</i>	FONTANESIA	* <i>officinalis.</i>	<i>tricornis.</i>
<i>tingitana.</i>	<i>phylliraeoides.</i>	G	* <i>verum.</i>
FESTUCA	FONTINALIS	GALANTHUS	<i>uliginosum.</i>
<i>alopeuros.</i>	* <i>antipyretica</i> Lin.	<i>nivalis.</i>	GARIDELLA
<i>amethystina.</i>	* <i>minor</i> Lin.	— <i>fl. pl.</i>	<i>Nigellastrum.</i>
<i>bromoides.</i>	FORSKOHLEA	GALEGA	GAURA
<i>distachya.</i>	<i>angustifolia.</i>	* <i>officinalis.</i>	<i>biennis.</i>
<i>divaricata.</i>	↳ <i>tenacissima.</i>	<i>ochroleuca.</i>	↳ <i>mutabilis.</i>
<i>duriuscula.</i>	FRAGARIA	<i>orientalis.</i>	↳ <i>tripetala.</i>
* <i>elatior.</i>	<i>elatior.</i>	<i>stricta.</i>	GENISTA
<i>flavescens.</i>	— <i>muricata.</i>	GALEOBDOLON	<i>canariensis.</i>
<i>glauca.</i>	<i>grandiflora.</i>	<i>luteum.</i>	<i>florida.</i>
* <i>ovina.</i>	<i>monophylla.</i>	+ — <i>milzadella.</i>	<i>germanica.</i>
<i>pinnata.</i>	* <i>vesca.</i>	+ <i>Varietas est foliis</i>	<i>ovata.</i>
<i>pratensis.</i>	FRANKENIA	<i>maculatis.</i>	<i>sibirica.</i>
	<i>laevis.</i>		* <i>tinctoria.</i>

GENTIANA	GEUM	GLYCINE	GOSSYPIUM
<i>acaulis.</i>	* <i>urbanum.</i>	<i>Apios.</i>	<i>latifolium.</i>
<i>asclepiadea.</i>	<i>virginianum.</i>	↳ <i>bimaculata.</i>	<i>religiosum.</i>
<i>Cruciata.</i>	GLADIOLUS	<i>cariboea.</i>	↳ <i>vitifolium.</i> ○
GEORGINA	<i>angustus.</i>	<i>clandestina.</i>	GRATIOLA
<i>coccinea.</i>	* <i>communis.</i>	↳ <i>frutescens.</i>	* <i>officinalis.</i>
<i>variabilis.</i>	— <i>fl. alb.</i>	<i>monoica.</i>	GREWIA
— <i>lilacina.</i>	<i>gramineus.</i>	<i>rubicunda.</i>	<i>occidentalis.</i>
GERANIUM	<i>longiflorus.</i>	<i>tomentosa.</i>	GRONOVIA
<i>anemonefolium.</i>	<i>merianus.</i>	GLYCYRRHIZA	<i>scandens.</i>
↳ <i>argenteum.</i>	<i>securiger.</i>	<i>echinata.</i>	GYMNOCLADUS
<i>carolinianum.</i>	<i>sulphureus Jacq.</i>	<i>foetida.</i>	<i>canadensis.</i>
* <i>columbinum.</i>	<i>tristis V. II. Jacq.</i>	<i>glabra.</i>	GYPHOPHYLLA
* <i>dissectum.</i>	<i>tubatus.</i>	GNAPHALIUM	<i>muralis.</i>
↳ <i>incanum.</i> ○	<i>undulatus.</i>	<i>alpinum.</i>	<i>paniculata.</i>
<i>lucidum.</i>	GLAUCIUM	<i>americanum.</i>	<i>perfoliata.</i>
<i>macrorrhizon.</i>	<i>luteum.</i>	* <i>arvense.</i>	<i>repens.</i>
* <i>molle.</i>	<i>phoeniceum.</i>	<i>dioicum.</i>	<i>Saxifraga.</i>
<i>nodosum.</i>	GLECHOMA	<i>foetidum.</i>	↳ <i>Struthium.</i>
<i>phaeum.</i>	* <i>hederacea.</i>	* <i>germanicum.</i>	<i>viscosa.</i>
* <i>pratense.</i>	GLEDITSCHIA	↳ <i>involucratum.</i>	
<i>pyrenaicum.</i>	<i>horrida.</i>	<i>Leontopodium.</i>	H
* <i>robertianum.</i>	<i>monosperma.</i>	<i>margaritaceum.</i>	HAEMANTHUS
<i>rotundifolium.</i>	<i>triacanthos.</i>	↳ <i>maritimum.</i> ○	<i>coccineus.</i>
<i>sanguineum.</i>	GLINUS	<i>orientale.</i>	<i>puniceus.</i>
<i>sibiricum.</i>	<i>lotoides.</i>	<i>Stoechas.</i>	HALESIA
<i>striatum.</i>	GLOBBA	GNIDIA	<i>tetraptera.</i>
<i>sylvaticum.</i>	<i>nutans.</i>	<i>simplex.</i>	HALLERIA
<i>umbrosum.</i>	GLOBULARIA	GOMPHRENA	<i>lucida.</i>
GEROPOGON	<i>cordifolia.</i>	↳ <i>brasiliensis.</i>	HALORAGIS
<i>glaber.</i>	<i>nudicaulis.</i>	<i>decumbens.</i>	<i>Cercodia.</i>
GEUM	* <i>vulgaris.</i>	* <i>globosa pl. V.</i>	HEDERA
<i>album.</i>	GLORIOSA	<i>interrupta.</i>	<i>Helix.</i>
<i>intermedium.</i>	<i>Superba.</i>	GORTERIA	HEDYOTIS
<i>macrophyllum.</i>	GLOXINIA	<i>rigens.</i>	<i>herbacea.</i>
<i>montanum.</i>	<i>maculata.</i>	GOSSYPIUM	
* <i>rivale.</i>		<i>herbaceum.</i>	

HEDYPSOIS	HELIANTHEMUM	HEMEROCALLIS	HIBISCUS
<i>pendula.</i>	<i>salicifolium.</i>	<i>coerulea.</i>	<i>diversifolius.</i>
<i>Rhagioloides.</i>	<i>strictum.</i>	<i>flava.</i>	<i>esculentus.</i>
HEDYSARUM	* <i>vulgare.</i>	<i>fulva.</i>	<i>ficulneus.</i>
↳ <i>Alhagi.</i> ○	HELIANTHUS	<i>Liliastrum.</i>	<i>Manihot.</i>
<i>alpinum.</i>	<i>altissimus.</i>	HEPATICÆ	↳ <i>militaris.</i> ○
<i>canadense.</i>	* <i>annuus.</i>	* <i>triloba pl. V.</i>	↳ <i>Moscheutos.</i> ○
↳ <i>canescens.</i>	— <i>fl. pl.</i>	HERACLEUM	<i>mutabilis.</i>
<i>Caput galli.</i>	<i>decapetalus.</i>	<i>angustifolium.</i>	— <i>fl. pl.</i>
<i>coronarum.</i>	<i>divaricatus.</i>	<i>giganteum Spreng.</i>	↳ <i>palustris.</i> ○
— <i>fl. alb.</i>	<i>giganteus.</i>	<i>Panaces.</i>	↳ <i>pentacarpos.</i> ○
<i>Crista galli.</i>	<i>multiflorus.</i>	<i>sibiricum.</i>	<i>phoeniceus.</i>
<i>flexuosum.</i>	— <i>fl. pl.</i>	* <i>Sphondylium.</i>	<i>Rosa sinensis fl. pl.</i>
<i>fruticosum.</i>	<i>pubescens.</i>	HERMANNIA	* <i>syriacus pl. V.</i>
<i>gangeticum.</i>	* <i>tuberosus.</i>	<i>denudata.</i>	* <i>Trionum.</i>
↳ <i>heterocarpon.</i> ○	HELICTERES	<i>disticha.</i>	— <i>ternatus.</i>
<i>hirtum.</i>	<i>baruensis.</i>	<i>hirsuta.</i>	<i>vitifolius.</i>
<i>junceum.</i>	<i>jamaicensis.</i>	<i>hyssopifolia.</i>	HIERACIUM
<i>maculatum.</i>	<i>Isora.</i>	<i>micans.</i>	<i>aurantiacum.</i>
<i>Onobrychis.</i>	HELIOPHILA	<i>scabra.</i>	* <i>Auricula.</i>
↳ <i>paniculatum.</i>	<i>pendula.</i>	HERNIARIA	<i>cymosum.</i>
<i>saxatile.</i>	HELIOTROPIUM	<i>glabra.</i>	<i>echioides.</i>
<i>Vespertilionis.</i>	<i>curassavicum.</i>	* <i>hirsuta.</i>	<i>laevigatum.</i>
HELENIUM	* <i>europaeum.</i>	HESPERIS	* <i>murorum.</i>
<i>autumnale.</i>	<i>indicum.</i>	<i>africana.</i>	* <i>Pilosella.</i>
— <i>fol. integ. Mil.</i>	<i>parviflorum.</i>	<i>laciniata.</i>	<i>porrifolium.</i>
<i>quadridentatum.</i>	<i>perwianum.</i>	<i>laxa Pers.</i>	<i>ramosum.</i>
HELIANTHEMUM	↳ <i>supinum.</i> ○	<i>matronalis pl. V.</i>	<i>sabaudum.</i>
<i>apenninum.</i>	HELLEBORUS	<i>tristis.</i>	<i>staticifolium.</i>
↳ <i>canariense.</i> ○	<i>foetidus.</i>	<i>verna.</i>	<i>umbellatum.</i>
<i>Fumana.</i>	<i>hyemalis.</i>	HETEROSPERMUM	<i>villosum.</i>
↳ <i>halimifolium.</i> ○	<i>niger.</i>	<i>pinnatum.</i>	HIPPOCREPIS
<i>laevipes.</i>	<i>viridis.</i>	HEUCHERA	<i>comosa.</i>
<i>ledifolium.</i>	HELMINTHIA	<i>americana.</i>	<i>unisiliquosa.</i>
↳ <i>Lippii.</i> ○	<i>echioides.</i>	HIBISCUS	HIPPOPHAE
<i>mutabile.</i>	HEMEROCALLIS	<i>cannabinus.</i>	<i>Rhamnoides.</i>
<i>punctatum.</i>	<i>alba.</i>		

HIPPURIS	HYDRANGEA	HYPCHAERIS	IBERIS
* <i>vulgaris</i> .	<i>arborescens</i> .	<i>hirta</i> .	<i>linifolia</i> .
HOFFMANSEGGIA	<i>hortensis</i> .	<i>minima</i> .	<i>pinnata</i> .
<i>Falcaria</i> .	<i>radiata</i> .	— <i>Cyril</i> .	<i>semperflorens</i> .
HOLCUS	HYDROCHARIS	<i>radiata</i> .	→ <i>sempervirens</i> .
<i>avenaceus</i> .	* <i>Morsus ranae</i> .	HYPOXIS	— <i>garrexiana All.</i>
<i>Caser Ard. (*)</i>	HYDROCOTYLE	↳ <i>erecta</i> .	* <i>umbellata</i> .
* <i>lanatus</i> .	↳ <i>Spananthe</i> .	HYPTIS	ILEX
HOLOSTEUM	<i>vulgaris</i> .	↳ <i>radiata</i> .	* <i>Aquifolium</i> .
<i>umbellatum</i> .	HYDROPHYLLUM	HYSSOPUS	<i>vomitaria</i> .
HORDEUM	<i>canadense</i> .	↳ <i>Lophanthus</i> .	ILLECEBRUM
<i>distichum</i> .	<i>virginicum</i> .	<i>Nepetoides</i> .	<i>Achyrantha</i> .
<i>hexasticon</i> .	HYOSCIAMUS	<i>officinalis</i> .	<i>capitatum</i> .
<i>maritimum</i> .	* <i>albus</i> .	— <i>decussatus Pers.</i>	<i>echinatum Pers.</i> ○
* <i>murinum</i> .	<i>aureus</i> .	<i>et al. V.</i>	<i>ficoideum</i> .
* <i>secalinum</i> .	* <i>niger</i> .	<i>scrophularifolius</i> .	<i>frutescens</i> .
* <i>vulgare</i> .	<i>pusillus</i> .		<i>lanatum</i> .
<i>Zeocritum</i> .	<i>reticulatus</i> .	I	<i>Paronychia</i> .
HOTTONIA	<i>Scopolia</i> .	JASIONE	IMPATIENS
* <i>palustris</i> .	<i>Senecionis</i> .	<i>montana</i> .	* <i>Balsamina pl. V.</i>
HOUSTONIA	HYOSERIS		<i>Nolitangere</i> .
<i>coccinea</i> .	<i>arenaria</i> .	JASMINUM	IMPERATORIA
HUMULUS	HYPERICUM	<i>azoricum</i> .	<i>Ostruhium</i> .
* <i>Lupulus</i> .	<i>Androseмум</i> .	<i>fruticans</i> .	INDIGOFERA
HYACINTHUS	<i>balearicum</i> .	<i>grandiflorum</i> .	↳ <i>argentea</i> .
<i>cernuus</i> .	<i>calycinum</i> .	<i>humile</i> .	<i>dendroides</i> . ○
<i>non scriptus</i> .	<i>canariense</i> .	<i>odoratissimum</i> .	<i>tinctoria</i> .
* <i>orientalis pl. V.</i>	↳ <i>crispum</i> .	* <i>officinale</i> .	INULA
† <i>scilloides</i> .	<i>elegans</i> .	<i>Sambac</i> .	<i>Bubonium</i> .
	<i>hircinum</i> .	— <i>fl. pl.</i>	<i>criihmifolia</i> .
	<i>Kalmianum</i> .	IATROPHA	* <i>dysenterica</i> .
(*) <i>Sorghum juxta W.</i>	* <i>perforatum</i> .	<i>gossypifolia</i> . ○	<i>ensifolia</i> .
<i>in Pl. Enum. H. B.</i>	* <i>quadrangulare</i> .	<i>urens</i> .	* <i>germanica</i> .
<i>Berolin.</i>	<i>tomentosum</i> .	IBERIS	<i>grandiflora</i> .
	HYPOCHAERIS	<i>amara</i> .	<i>Helenium</i> .
† <i>Fortasse Species</i>	<i>Balbisii Lois.</i>	<i>ciliata</i> .	<i>hirta</i> .
<i>nova.</i>	<i>glabra</i> .	<i>gibraltarica</i> .	<i>Oculus Christi</i> .

INULA

- * *Pulicaria*.
salicina.
squarrosa.

IPOMAEA

- coccinea*.
curassavica All.
hederacea.
hederifolia.
heterophylla.
lacunosa.
Pes tigridis.
pilosa Pers.
purpurea Pers.
Quamoclit.
solanifolia.
triloba.
tuberosa.
violacea.

IRESINE

- celosioides*.

IRIS

- chinensis*.
desertorum Balb.
florentina.
foetidissima.
— *fol. varieg.*
germanica.
graminea.
— *minor*.
lutescens.
northiana Pers.
ochroleuca.
pallida.
persica.
* *Pseudacorus*.
pumila pl. V.

IRIS

- sambucina*.
sibirica.
Sisyrinchium.
spuria.
squalens.
susiana.
tuberosa.
variegata.
versicolor.
Xiphioides.
Xiphium pl. V.

ISATIS

- aleppica* Pers.
orientalis.
* *tinctoria*.

ISNARDIA

- * *palustris*.

ISOPYRUM

- fumarioides*.
thalictroides.

JUGLANS

- cinerea*.
nigra.
olivaeformis.
* *regia*.

JUNCUS

- * *acutus*.
articulatus.
* *bufonius*.
* *effusus*.
glaucus.
maritimus.

JUNIPERUS

- * *communis*.
Lycia.
Sabina.

JUNIPERUS

- Sabina* fol. Tama-
risci.

JUSTICIA

- Adhatoda*.
flava.
furcata.
hyssopifolia.
lithospermifolia.
Nasuta.
parviflora.
quadrifida.
— *humilis*.
resupinata.

IXIA

- Bulbocodium*.
crocata.
cruciata.
maculata.
pendula.
punicea.
villosa.

IXORA

- alba*.

K

KAEMPHERIA

- Galanga*.

KITAIBELIA

- vitifolia*.

KLEINIA

- Porophyllum*.

KNAUTIA

- orientalis*.

KOELREUTERIA

- paniculata*.

KUHНИЯ

- rosmarinifolia* Pers.

KILLINGIA

- triceps*.

L

LACHENALIA

- pendula*.
serotina.

LACTUCA

- palmata*.
perennis.
quercina.
sagittata.

- saligna*.

- * *sativa* pl. V.

- * *Scariola*.

- *sang. macul. adsp.*

- Herm.*

- segusiana*.

- * *stricta*.

- sylvestris*.

- virosa*.

LAGASCEA

- mollis*.

LAGESTROEMIA

- indica*.

LAGOECIA

- Cuminoides*.

LAGUNAEA

- lobata*.

LAGURUS

- * *ovatus*.

LAMIAM

- * *album*.

- amplexicaule*.

LAMIUM

- garganicum* .
 * *maculatum* .
 * *Orvala* .
 — *Papia* .
 * *purpureum* .

LANTANA

- aculeata* .
annua .
Camara .
 — *fl. albo-rub.*
Radula .
trifolia .

LAPPAGO

- * *racemosa* .

LAPSANA

- * *communis* .
 * *crispa* .

LASERPITIUM

- ferulaceum* .
gallicum . O
hispidum .
prutenicum .
Siler .
triquetrum .

LATHYRUS

- * *Aphaca* .
articulatus .
cornutus Spreng.
heterophyllus .
hirsutus .
latifolius .
Nissolia .
odoratus .
 * *pratensis* .
 * *sativus* .
 * *sylvestris* .

LATHYRUS

- tingitanus* .
tuberosus .

LAURUS

- Benzoin* .
Borbonia . †
Camphora .
 * *nobilis* .
Sassafias . †

LAVANDULA

- abrotanoides* .
dentata .
heterophylla Pers.
latifolia .
multifida .
pinnata .
 * *Spica* .
Stoechas .

LAVATERA

- arborea* .
Lusitanica .
maritima .
olbia .
punctata .
triloba .
trimestris .

LEERSIA

- lenticularis Pers.*

LEMNA

- * *minor* .
 * *gibba* .
 * *polyrhiza* .
 * *trisulca* .

LEONTODON

- obovatus* .
 * *Taraxacum* .

LEONURUS

- * *Cardiaca* .
crispus .
Marrubiastrum .
sibiricus .
tataricus .

LEPECHINIA

- spicata* .

LEPIDIUM

- graminifolium* .
 * *Iberis* .
latifolium .
lyratum .
 * *perfoliatum* .
sativum .
 — *crispum* .
spinosum .
virginicum .

LESSERTIA

- annua* .
perennis .

LEUCOJUM

- aestivum* .
vernum .

LIGUSTICUM

- Levisticum* .
peregrinum .
scoticum .

LIGUSTRUM

- vulgare* .

LILIUM

- * *bulbiferum* .
 * *candidum* .
chalcedonicum .
 * *Martagon* .
Pomponium .

LIMOSELLA

- * *aquatica* .

LINARIA

- alpina* .
bipartita .
cirrhusa .
 * *Cymbalaria* .
genistifolia .
monspessulana .
Osyris .
origanifolia .
purpurea .
repens .
triphylia .
versicolor .
 * *vulgaris* .

LINDERNIA

- Pyxidaria* .

LINUM

- austriacum* .
 * *catharticum* .
maritimum .
carbonense . O
perenne .
strictum .
tenuifolium .
 * *usitatissimum* .

LIQUIDAMBAR

- imberbe* .
Styraciflua . †

LIRIOLENDRON

- Tulipifera* .

LITHOSPERMIUM

- * *arvense* .
distichum .
 * *officinale* .
purpuro-coeruleum .

LOBELIA	LOUREIRA	LYGEUM	MALVA
<i>Cardinalis .</i>	<i>cuneifolia .</i>	<i>Spartum .</i>	<i>lactea .</i>
<i>fulgens .</i>	LUDOLFIA	LYSIMACHIA	<i>leprosa .</i>
<i>inflata .</i>	<i>glaucescens .</i>	<i>ciliata .</i>	<i>limensis .</i>
<i>longiflora .</i>	LUFFA	<i>decurrens .</i> O	<i>microcarpa Pers .</i>
<i>siphylitica .</i>	<i>foetida .</i>	<i>dubia .</i>	<i>miniata .</i>
LOEFFLINGIA	LUNARIA	* <i>Nummularia .</i>	<i>moschata .</i>
<i>Hispanica .</i> O	<i>annua .</i>	<i>punctata .</i>	<i>parviflora .</i>
LOLIUM	<i>canescens .</i>	* <i>vulgaris .</i>	<i>roundifolia .</i>
* <i>perenne .</i>	<i>rediviva .</i>	LYTHRUM	<i>scabra .</i>
* <i>temulentum .</i>	LUPINUS	* <i>hyssopifolium .</i>	<i>scoparia .</i>
* <i>tenue .</i>	<i>albus .</i>	* <i>Salicaria .</i>	<i>sherardiana .</i>
LONICERA	LUZULA	<i>virgatum .</i>	<i>spicata .</i>
<i>alpigena .</i>	* <i>campestris .</i>		<i>sylvestris .</i>
* <i>Caprifolium .</i>	<i>nivea .</i>	M	<i>umbellata .</i>
— <i>alba .</i>	* <i>pilosa .</i>	MADIA	<i>verticillata .</i>
<i>Lhetrusca Sav .</i>	LYCHNIS	<i>viscosa .</i>	<i>virgata .</i>
<i>nigra .</i>	<i>chalcedonica pl. V .</i>	MAGNOLIA	MANDRAGORA
* <i>Periclymenum .</i>	<i>coronata .</i>	<i>grandiflora .</i>	<i>officinalis .</i>
<i>Pyrenaica .</i>	* <i>dioica .</i>	MAHERNIA	— <i>fl. subcoerul .</i>
<i>sempervirens .</i>	— <i>fl. pl .</i>	<i>diffusa .</i>	<i>purp. B .</i>
<i>tatarica .</i>	* <i>Flos Cuculi .</i>	MALACHRA	MANULEA
* <i>Xylosteum .</i>	— <i>fl. pl .</i>	<i>alceaefolia .</i>	<i>foetida .</i>
LOPEZIA	LYCIUM	MALAXIS	MARANTA
<i>hirsuta .</i>	<i>afrum .</i>	<i>Loeseli .</i>	<i>arundinacea .</i>
<i>mexicana .</i>	<i>barbarum .</i>	MALPIGHIA	MARCHANTIA
LOTUS	<i>boerhaviaefolium .</i>	<i>coccifera .</i>	* <i>polymorpha .</i>
<i>arabicus .</i>	<i>europaeum .</i>	MALVA	MARRUBIUM
<i>conjugatus .</i>	LYCOPSIS	<i>Alcea .</i>	<i>acetabulosum .</i>
* <i>corniculatus .</i>	* <i>arvensis .</i>	<i>americana .</i>	<i>Alyssum .</i>
<i>jacobaeus .</i>	<i>pulla .</i>	<i>angustifolia .</i>	<i>candidissimum .</i> O
<i>maritimus .</i>	<i>variegata .</i>	<i>asperrima .</i>	<i>crispum .</i>
<i>oligoceratos Gmel .</i>	<i>vesicaria .</i>	<i>caroliniana .</i>	<i>hispanicum .</i>
<i>ornithopodioides .</i>	LYCOPUS	<i>coromandeliana .</i>	<i>peregrinum .</i>
<i>rectus .</i>	* <i>europaeus .</i>	<i>crispa .</i>	<i>Pseudo-Dyctamnus</i>
<i>siliquosus .</i>	<i>exaltatus .</i>	<i>fragrans .</i>	<i>supinum .</i>
<i>tetragonolobus .</i>			* <i>vulgare .</i>

MARSILEA

* *quadrifolia*.

MARTYNIA

proboscidea.

MATRICARIA

*apetala Jacq.**capensis*.*Chamomilla*.

MAURANDIA

semperflorens.

MEDICAGO

arborea.*carstiensis*.* *circinnata*.* *coronata*.*doliata Carmig.**elegans*.* *falcata*.*glomerata*.* *intertexta*.* *muricata*.*nigra*.*orbicularis*.*prostrata*.* *sativa*.* *scutellata*.

MELALEUCA

ericifolia.

MELAMPYRUM

* *arvense*.

MELIA

* *Azedarach*.*sempervirens*.

MELIANTHUS

major.*minor*.

MELICA

altissima.* *ciliata*.*coerulea*.*nutans*.

MELILOTUS

coerulea.*cretica*.*italica*.*messanensis*.* *officinalis*.* *vulgaris*.

MELISSA

* *officinalis*.— *hirsuta*.*pyrenaica*.

MELITTIS

* *Melissophyllum*.

MELOCHIA

corchorifolia.*pyramidata*.*tomentosa*.

MELOTHRIA

pendula.

MENISPERMUM

canadense.

MENTHA

* *aquatica*.* *arvensis*.*canescens Pers.**cervina*.*citrita*.*crispa*.*gentilis*.*lavandulacea*.*piperita*.* *Pulegium*.

MENTHA

rotundifolia.*sativa*.* *sylvestris*.*viridis*.

MENIANTHES

nymphoides.*trifoliata*.

MERCURIALIS

ambigua.* *annua*.* *perennis*.

MESEMBRYANTHEMUM

acinaciforme.*barbatum*.*bellidiflorum*.*calamiforme*.*copticum*.*cordifolium*.*corniculatum*.*crassifolium*.*crystallinum*.*deltoides*.*dolabrisforme*.*echinatum*.*falcatum*.*filamentosum*.*geniculiflorum*.*glaucum*.*glomeratum*.*hispidum*.*linguisforme*.*noctiflorum*.*perfoliatum*.*pinnatifidum*.*spinosum*.*splendens*.

MESEMBRYANTHEMUM

*stellatum De-C.**striatum*.*tenuifolium*.*tortuosum*.*tricolor Jacq.**veruculatum*.*violaceum De-C.**umbellatum*.*uncinatum*.

MESPIIUS

* *Azarolus*.*coccinea*.*Cotoneaster*.*Crus galli*.* *germanica*.*glandulosa*.* *monogyna*.*Oxyacantha*.*Pyracantha*.

MESSERSCHMIDIA

* *Arguzia* +
fruticosa.

MILLIUM

*coerulescens Pers.**effusum*.*multiflorum*.

MIMOSA

* *asperata*.*ciliata*.*pudica*.

MIMULUS

ringens.

MIRABILIS

dichotoma.* *Jalapa*.*longiflora*.

OCIMUM

- minimum.*
 * *monachorum.*
sanctum.
scutellarioides.
tenuiflorum.

OENANTHE

- crocata.*
 * *fistulosa.*
globulosa.
peucedanifolia.
pimpinelloides.
prolifera. ○

OENOTHERA

- biennis.*
longiflora.
mollissima.
muricata.
nocturna.
odorata.
parviflora.
purpurea.
rosea.
suaveolens.
tetraptura.

OLEA

- * *europaea.*
fragrans.

ONOCLEA

- sensibilis.*

ONONIS

- alopecuroides.*
Columnae.
fruticosa.
hircina.
hispanica. ○
 * *Natrix.*

ONONIS

- pinguis.*
spinosa.
vaginalis Pers.

ONOPORDON

- * *Acanthium.*
arabicum.
graecum.
illyricum.
tauricum.

ONOSMA

- echioides.*

OPHIGLOSSUM

- * *vulgatum.*

OPHRYS

- arachnites.*
Myodes.

ORCHIS

- bifolia.*
 * *hircina.*
maculata.
mascula.
 * *militaris.*
 * *Morio.*
 * *pyramidalis.*

ORIGANUM

- aegyptiacum.*
Dictamnus.
heracleoticum.
majoranoides.
Onites.
syriacum.
 * *vulgare.*
 — *fl. alb.*

ORNITHOGALUM

- arabicum.*
caudatum.

ORNITHOGALUM

- latifolium.*
 * *luteum.*
minimum.
narbonense.
pyramidale.
pyrenaicum.
 * *umbellatum.*

ORNITHOPUS

- compressus.*
scorpioides.

OROBANCHE

- * *major.*
 * *ramosa.*

OROBUS

- * *albus.*
luteus.
niger.
tuberosus.
varius.
vernus.

ORYZA

- * *sativa.*

OSMUNDA

- rogalis.*

OSTEOSPERMUM

- coeruleum.*
moniliferum.

OSTRYA

- * *vulgaris.*

OTHONNA

- cheirifolia.*

OXALIS

- Acetosella.*
asinina.
caprina.
 — *fl. pl.*

OXALIS

- * *corniculata.*
polyphylla.
purpurea.
reptatrix.
stricta.
tetraphylla.
violacea.
 OXYBAPHUS
aggregatus.
glabrifolius.
viscosus.

P

PÆDEROTA

- Bonarota.*

PÆONIA

- * *officinalis.*
 * — *fl. pl. rub.*
 * — *fl. pl. roseo-alb.*
tenuifolia.

PALAVIA

- malvifolia.*

PALLASIA

- grandiflora.*
halimifolia. ○

PANAX

- aculeatum.*

PANCRATIUM

- illyricum.*
maritimum.
zeylanicum.

PANICUM

- capillare.*
colonum.
coloratum.

Panicum

- * *Crus corvi.*
Crus galli.
divaricatum.
germanicum.
glaucum.
helvolum.
hirtellum.
 * *italicum.*
miliaceum.
 * *verticillatum.*
 * *viride.*
vulpinum.

Papaver

- alpinum.*
Argemone.
dubium.
hybridum.
orientale.
 * *Rhoeas.*
 — *fl. pl.*
somniferum pl. V.

Parietaria

- judaica.*
 * *officinalis.*

Paris

- quadrifolia.*

Parkinsonia

- aculeata.*

Parnassia

- * *palustris.*

Parthenium

- Hysterophorus.*

Pascalia

- glauca.*

Paspalum

- stoloniferum.*

Passiflora

- angustifolia.*
aurantia. †
coerulea.
cuprea.
foetida.
holosericea.
incarnata.
lunata.
lutea.
minima.
perfoliata.
rubra.
suberosa.

Pastinaca

- lucida.*
Opopanax.
 * *sativa.*

Pavonia

- Columella.*
praemorsa.
spinifex.
zeylanica.

Pectis

- prostrata.*

Peganum

- Harmala.*

Pelargonium

- acerifolium.*
acetosum.
alchemilloides.
althaeoides.
anceps.
angulosum.
australe.
bicolor.
canariense.

Pelargonium

- capitatum.*
carnosum.
cordatum.
 L *coriandrifolium.*
crispum.
cucullatum.
denticulatum.
exstipulatum.
fulgidum.
gibbosum.
glutinosum.
graveolens.
 L *grossularioides.* O
hybridum.
inodorum.
inquinans.
lacerum.
multicaule. O
myrrhifolium.
odoratissimum.
papilionaceum.
peltatum.
pygmeum Spreng.
quercifolium.
Radula.
 — *roseum.*
semitrilobum.
speciosum.
tabulare.
terebinthinaceum.
tetragonum.
tomentosum.
triste.
vitifolium.
zonale.
 — *sol. albo-marg.*

Pelargonium

- zonale fl. alb.*

Peltaria

- alliacea.*

Penicillaria

- spicata.*

Pentapetes

- phoenicea.*

Penstemon

- campanulata.*

- pubescens.*

Perilla

- ocymoides.*

Periploca

- graeca.*

Petiveria

- alliacea.*

Peucedanum

- alsaticum.*

- L *arenarium Pers.* O

- * *officinale.*

- Silaus.*

- tenuifolium.*

Phalaris

- * *aquatica.*

- * *arundinacea.*

- *colorata.*

- canariensis.*

- paradoxa.*

Pharnaceum

- Cerviana.* O

Phaseolus

- angulosus Orteg.*

- L *Caracalla.* †

- + *ceratonoides.*

- + *Ex Hor. Taurinensi.*

- PHASEOLUS
inamoenus.
Max.
multiflorus.
Mungo.
nanus.
perennis.
semierectus.
** vulgaris.*
- PELLANDRIUM
** aquaticum.*
- PHILADELPHUS
** coronarius.*
— nanus.
- PHILLYREA
angustifolia.
latifolia.
obliqua.
- PHLEUM
** asperum.*
Micheli.
pratense.
- PHLOMIS
fruticosa.
Herba venti.
laciniata.
Leonurus.
martinicensis.
tuberosa.
zeylanica.
- PHLOX
divaricata.
glaberrima.
maculata.
paniculata.
reptans.
- PHOENIX
dactylifera.
- PHORMIUM
tenax.
- PHYLICA
ericoides.
- PHYLLANTHUS
maderaspatensis.
Niruri.
- PHYLLIS
Nobla.
- PHYSALIS
** alkekengi.*
angulata.
barbadensis.
chenopodifolia.
pensylvanica.
peruviana.
somnifera.
tuberosa.
- PHYTEUMA
orbicularis.
- PHYTOLACCA
abyssinica.
decandra.
icosandra.
octandra.
- PICRIS
** hieracioides.*
pauciflora.
- PIMPINELLA
Anisum.
dissecta.
** magna.*
peregrina.
** Saxifraga.*
- * PINUS
Abies.
Cedrus.
halepensis.
Larix.
maritima.
** Picea.*
** Pinea.*
sylvestris.
- PIPER
blandum.
magnoliaefolium.
medium.
obtusifolium.
pellucidum.
pereskiaefolium.
polystachium.
umbellatum.
- PIQUERIA
trinervia.
- PISCIDIA
punicea.
- PISONIA
aculeata.
- PISTACIA
Lentiscus.
narbonensis.
Terebinthus.
- PISUM
** arvense.*
Ochrus.
** sativum.*
- PITCAIRNIA
angustifolia.
- PLANTAGO
afra.
albicans.
- PLANTAGO
altissima.
amplexicaulis.
arenaria.
Cornuti.
Coronopus.
— hortensis.
crassa.
Cynops.
Lagopus.
** lanceolata.*
— angustifolia.
Loeflingii.
** major.*
maritima.
maxima.
** media.*
Psyllium.
squarrosa.
subulata.
vaginata.
villosa Pers.
virginica.
- PLATANUS
occidentalis.
orientalis.
- PLECHTRANTHUS
fruticosus.
parviflorus.
punctatus.
- PLUMBAGO
europaea.
rosea.
scandens.
zeylanica.
- POA
abyssinica.

POA

- * *annua.*
- * *aquatica.*
- caesia.*
- fluitans.*
- peruviana.*
- * *pratensis.*
- * *rigida.*
- serotina.*
- tenella.*
- * *trivialis.*

PODALYRIA

- alba.*
- lupinoides.*
- tinctoria.*

PODOCARPUS

- elongatus.*

PODOPHYLLUM

- peltatum.*

POLEMONIUM

- coeruleum.*

POLIANTHES

- tuberosa.*
- *fl. pl.*

POLYCARPON

- tetraphyllum.*

POLYCNEMUM

- * *arvense.*

POLYGALA

- Chamaebuxus.*
- * *vulgaris.*

POLYGONUM

- acetosaefolium.*
- * *amphibium.*
- * *aviculare.*
- *angustifolium.*
- Bistorta.*

POLYGONUM

- Convolvulus.*
- emarginatum.*
- * *Fagopyrum.*
- * *Hydropiper.*
- incanum.*
- minus.*
- * *orientale.*
- * *Persicaria.*
- tataricum.*
- virginianum.*
- viviparum.*

POLYMNIA

- maculata.*
- Uvedalia.*

POLYPODIUM

- aureum.*
- * *vulgare.*
- *cambricum.*

POLYPOGON

- monspeliensis.*

POPULUS

- * *alba.*
- balsamifera.*
- heterophylla.*
- * *nigra.*
- * *tremula.*

PORTULACA

- meridiana.*
- * *oleracea.*
- pilosa.*

PORTULACARIA

- afra.*

POTAMOGETON

- * *crispum.*
- * *gramineum.*
- * *natans.*

POTENTILLA

- alba.*
- anserina.*
- argentea.*
- aurea.*
- caulescens.*
- fruticosa.*
- hirta.*
- inclinata.*
- intermedia.*
- multifida.*
- obscura.*
- pensylvanica.*
- * *recta.*
- * *repens.*
- rubens.*
- supina.*
- verna.*

POTERIUM

- agrimonifolium.*
- hybridum.*
- * *Sanguisorba.*
- spinosum.*

PRASIUM

- majus.*
- minus.*

PRENANTHES

- hieracifolia.*
- muralis.*

PRIMULA

- Auricula pl. V.*
- elatior.*
- integrifolia.*
- veris pl. V.*
- vulgaris.*
- *calycantha et*
- al. V.*

PRUNELLA

- grandiflora.*
 - * — *laciniata.*
 - hyssopifolia.*
 - ovata Pers.*
 - * *vulgaris.*
- PRUNUS
- * *Armeniaca pl. V.*
 - * *avium.*
 - * *Cerasus.*
 - *caproniana.*
 - *plena.*
 - * *domestica pl. V.*
 - * *Lauro-Cerasus.*
 - lusitanica.*
 - Mahaleb.*
 - Padus.*
 - pumila.*
 - semperflorens.*
 - * *spinosa.*

PSIADIA

- glutinosa.*

PSIDIUM

- pyriferum.*

PSORALEA

- americana.*
- bituminosa.*
- bracteata.*
- corylifolia.*
- frutescens Poir.*
- glandulosa.*
- hirta.*
- palaestina.*
- pinnata.*
- pubescens.*
- tenuifolia.*
- verrucosa.*

PTELEA	PYRETHRUM	RANUNCULUS	RESEDA
<i>trifoliata.</i>	<i>serotinum.</i>	* <i>fluviatilis.</i>	<i>undata.</i> 0
PTERIS	PYROLA	<i>illyricus.</i>	RHAGADIOLUS
<i>aquilina.</i>	<i>roundifolia.</i>	<i>lanuginosus.</i>	<i>edulis.</i>
<i>cretica.</i>	<i>secunda.</i>	<i>Lingua.</i>	<i>stellatus.</i>
PTERONIA	PYRUS	<i>muricatus.</i>	RHAMNUS
<i>Porophyllum Cav.</i>	<i>Amelanchier.</i>	<i>nivalis.</i>	<i>Alaternus.</i>
PULMONARIA	<i>Aria.</i>	<i>Lophioglossoides.</i> 0	* <i>catharticus.</i>
<i>angustifolia:</i>	* <i>communis pl. V.</i>	<i>parviflorus.</i>	* <i>Frangula.</i>
↳ <i>mollis Schrad.</i>	* <i>Malus pl. V.</i>	<i>Philonotis.</i>	<i>insectorius.</i>
* <i>officinalis.</i>	<i>spectabilis.</i>	* <i>repens.</i>	RHEUM
+ — <i>maculata.</i>	<i>torminalis.</i>	— <i>fl. pl.</i>	<i>compactum.</i>
↳ <i>suffruticosa.</i> 0	Q	<i>rutaefolius.</i>	+ <i>cordatum Sulz.</i>
PULSATILLA	QUERCUS	* <i>sceleraus.</i>	<i>Rhaponticum.</i>
<i>pratensis.</i>	<i>Aegilops.</i>	↳ <i>Sequieri.</i> 0	<i>undatum.</i>
<i>vulgaris.</i>	<i>Cerris.</i>	<i>Thora.</i>	RHAPIS
PUNICA	<i>Coccifera.</i>	<i>trilobus.</i>	<i>acaulis.</i>
* <i>Granatum.</i>	<i>ilex.</i>	RAPHANUS	RHINANTHUS
— <i>fl. pl.</i>	* <i>Robur.</i>	* <i>sativus.</i>	* <i>Crista galli.</i>
<i>nana.</i>	QUERIA	— <i>olifer.</i>	RHUS
PYRETHRUM	<i>canadensis.</i>	<i>tenellus.</i>	<i>copallinum.</i>
<i>bipinnatum.</i>	R	RAUWOLFIA	<i>Coriaria.</i>
<i>corymbosum.</i>	RANUNCULUS	<i>lycioides Cav.</i> †	* <i>Cotinus.</i>
<i>frutescens.</i>	<i>aconitifolius.</i>	RENEALMIA	<i>glabrum.</i>
<i>grandiflorum.</i>	* <i>acris.</i>	+ <i>cinnamomea.</i>	<i>laevigatum.</i>
<i>inodorum.</i>	— <i>fl. pl.</i>	RESEDA	<i>lucidum.</i>
<i>macrophyllum.</i>	* <i>alpestris.</i>	<i>fruticulosa.</i>	— <i>incanum Mil.</i>
<i>maritimum.</i>	* <i>aquatilis.</i>	<i>glauca.</i>	<i>radicans.</i>
* <i>Parthenium pl. V.</i>	* <i>arvensis.</i>	<i>lutea.</i>	<i>semialatum.</i>
<i>pinnatifidum.</i>	* <i>asiaticus pl. V.</i>	* <i>Luteola.</i>	<i>Toxicodendron.</i>
<i>pulverulentum.</i>	* <i>bulbosus.</i>	<i>odorata.</i>	<i>typhinum.</i>
	* <i>creticus.</i>	<i>Phyteuma.</i>	<i>undulatum Jacq.</i>
	* <i>Ficaria.</i>		<i>Vernix.</i>
+ <i>Varietas est foliis quasi saccharo incrustatis.</i>		+ <i>Ex Horto Brayden- si, in nostro non- dum floruit.</i>	+ <i>Ex Horto Ferrar- iensi.</i>

RHUS

viminale.

RIBES

*alpinum.**diacantha.**floridum.**Grossularia.**nigrum.*— *fol. varieg.** *rubrum.*— *fructu margar.**simpl. B.** *Uva crispa.*— *fructu obsc. purp.**Clus.*

RICINUS

* *communis.**inermis.**lividus.*

RICOTIA

aegyptiaca. ○

RIVINA

*brasiliensis.**humilis.*— *canescens.**laevis.*

ROBINIA

*Caragana.**Chamlagu.**frutescens.**Halodendron.**hispidus.** *Pseudacacia.*— *inermis.**pygmaea.**spinosa.**viscosa.*

ROSA

* *alba pl. V.**alpina.** *arvensis.**bracteata.** *canina.**carolina.** *centifolia.** *cinnamomea.** *gallica.** — *versicolor et al.**V.**lucida.**lutea V. bicolor.** *moschata.** — *fl. pl.**muscosa.**parvifolia.**parviflora.**pendulina.**pimpinellifolia.** *provincialis pl. V.**rubiginosa.**rubrifolia.**semperflorens.*— *pallida.**sempervirens.** *sulphurea.**villosa.*

ROSMARINUS

* *officinalis.*— *angustif. Mil.*

ROTHIA

*cheiranthifolia.**runcinata.*

ROTTBOELLIA

incurvata.

ROTTBOELLIA

pannonica.

RUBIA

*lucida.** *tinctorum.*

RUBUS

* *caesius.** *fruticosus.*— *inermis Mil.*— *fl. pl. Mil.** *idaeus.**occidentalis.**odoratus.**saxatilis.** *tomentosus.*

RUDBECKIA

*amplexifolia.**hirta.**laciniata.*— *angustifolia Pers.**pinnata.**purpurea.**triloba.*

RUELLIA

* *biflora.**coccinea.** *lactea.* ○* *ovata.**paniculata.** *strepens.* ○*varians.*

RUMEX

* *Acetosa.**Acetosella.** *acutus.**aegyptiacus.*

RUMEX

*aquaticus.**arifolius.*† — *sagittifolius.**crispus.** *Hydrolapathum.**Lunaria.**maritimus.**Nemolapathum.** *Patientia.** *pulcher.**purpureus Pers.** *roseus.**sanguineus.**scutatus.**spinosus.**vesicarius.*

RUSCUS

* *aculeatus.**Hypoglossum.**Hypophyllum.**racemosus.*

RUTA

*angustifolia Pers.**chalepensis.** *graveolens.** *patavina.*

S

SACCHARUM

officinarum.† *Varietas est foliis omnibus sagittatis.*

SACCHARUM	SALVIA	SALVIA	SANSEVIERA
+ <i>mexicanum</i> .	<i>Æthiopis</i> .	<i>pseudo-coccinea</i> .	<i>zeylanica</i> .
* <i>Ravennae</i> .	<i>amarissima</i> .	<i>reptans</i> .	SANTOLINA
SAGINA	<i>aurea</i> .	<i>rosaeifolia</i> .	<i>Chamaecyperissus</i> .
<i>apetala</i> .	<i>bicolor</i> .	* <i>Sclarea</i> .	<i>eriosperma</i> Pers.
* <i>procumbens</i> .	<i>bullata</i> .	<i>serotina</i> .	<i>rosmarinifolia</i> .
SAGITTARIA	<i>canariensis</i> .	<i>sideritidis</i> Vahl.	<i>squarrosa</i> .
* <i>sagittifolia</i> .	<i>ceratophylloides</i> .	<i>Spielmanni</i> .	SANVITALIA
SALICORNIA	<i>clandestinaeformis</i>	<i>spinosa</i> .	<i>procumbens</i> .
<i>fruticosa</i> .	Link.	<i>sylvestris</i> .	SAPONARIA
SALISBURIA	<i>coccinea</i> .	— <i>nemorosa</i> .	<i>Ocymoides</i> .
<i>adanthifolia</i> .	<i>disermas</i> .	<i>Liliaeifolia</i> .	* <i>officinalis</i> .
SALIX	<i>disticha</i> .	<i>tingitana</i> .	— <i>fl. pl.</i>
* <i>alba</i> .	<i>dominica</i> .	<i>urticifolia</i> .	<i>orientalis</i> .
* <i>babylonica</i> .	<i>erosa</i> H. R. Matr.	<i>Verbenaca</i> .	<i>porrigens</i> .
<i>caprea</i> .	<i>formosa</i> .	<i>verticillata</i> .	<i>Vaccaria</i> .
<i>praecox</i> .	<i>Forskalaiei</i> .	<i>virgata</i> .	SATUREJA
* <i>viminalis</i> .	* <i>glutinosa</i> .	<i>viscosa</i> .	<i>capitata</i> .
* <i>vitellina</i> .	<i>grandiflora</i> .	SALVINIA	* <i>hortensis</i> .
SALSOLA	— <i>crispa</i> Riv.	<i>natans</i> .	<i>juliana</i> .
<i>hyssopifolia</i> .	<i>hispanica</i> .	SAMBUCUS	<i>montana</i> .
<i>Kali</i> .	<i>haematodes</i> .	* <i>Ebulus</i> .	<i>Thymbra</i> .
<i>muricata</i> .	* <i>Horminum</i> .	— <i>fol. lacin. B.</i>	SAURURUS
<i>platyphylla</i> .	* — <i>coma rubra</i> .	* <i>nigra</i> .	<i>cernuus</i> .
* <i>sativa</i> .	<i>indica</i> .	— <i>laciniata</i> Du Roi	SAXIFRAGA
<i>Soda</i> .	<i>interrupta</i> .	<i>racemosa</i> .	<i>Aizoon</i> .
<i>Tragus</i> .	<i>laciniata</i> H. Par.	SAMOLUS	<i>autumnalis</i> V. ai-
<i>trigyna</i> Pers.	<i>lanceolata</i> .	<i>Valerandi</i> .	<i>zoides</i> .
SALVIA	<i>leucantha</i> .	SANGUINARIA	<i>Cotyledon</i> .
<i>aegyptiaca</i> .	<i>lyrata</i> .	<i>canadensis</i> .	<i>crassifolia</i> .
	<i>mexicana</i> .	SANGUISORBA	<i>rotundifolia</i> .
	<i>napifolia</i> .	* <i>officinalis</i> .	<i>sarmentosa</i> .
	<i>nilotica</i> .	SANICULA	* <i>Tridactylites</i> .
	<i>nutans</i> .	<i>europaea</i> .	SCABIOSA
	* <i>officinalis</i> pl. V.	SANSEVIERA	<i>africana</i> .
	<i>patula</i> .	<i>carnea</i> .	<i>alpina</i> .
	* <i>pratensis</i> .	<i>guineensis</i> .	<i>amplexicaulis</i> .

+ *Ex Horto Braydensi, cujus Horti Catalogus admonet missum fuisse ab Horto Parisiensi.*

SCABIOSA

- Largentea.*
 * *arvensis.*
 * *atro-purpurea.*
australis Wulf.
 * *columbaria.*
corniculata Pers.
cretica.
dichotoma.
graminifolia.
gramuntia.
integrifolia.
 — *fl. alb.*
leucantha.
longifolia. 0
maritima.
palaestina.
prolifera. 0
sicula.
stellata.
 * *Succisa.*
 * — *hirsuta.*
 * *sylvatica.*
syriaca.
tatarica.
ucranica.
uniseta Sav.
 SCANDIX
 * *Anthriscus.*
 * *Cerfolium.*
nodosa.
odorata.
 * *Pecten.*
 SCHINUS
Molle.
 SCHKUHRIA
abrotanoides.

SCHOENUS

- Mariscus.*
mucronatus. 0

SCOTIA

- speciosa.*

SCILLA

- amoena.*
bifolia.
campanulata.
hyacinthoides.
italica.
maritima.
peruviana.

SCIRPUS

- * *acicularis.*
 * *Holoschaenus.*
 * *lacustris.*
mucronatus.
 * *palustris.*
setaceus.
triqueter.

SCLERANTHUS

- annuus.*

SCLEROCARPUS

- africanus.*

SCLEROXYLUM

- melanophleum.*

SCOLOPENDRIUM

- * *officinarum.*
 — *fronde crisp. ste*
ril.
 — *fronde apice de-*
dal.

SCOLYMUS

- hispanicus.*
maculatus.
maritimus. 0

SCOPARIA

- dulcis.*

SCORPIURUS

- muricata.*
sulcata.
vermiculata.

SCORZONERA

- angustifolia.*
eriosperma.
graminifolia.
hirsuta.
hispanica.
humilis.
laciniata.
octangularis.
purpurea.
resedifolia. 0

SCROPHULARIA

- aquatica.*
auriculata.
betonicifolia.
 * *canina.*
glandulosa.
lucida.
mellifera.
 * *nodosa.*
peregrina.
Scorodonia.
vernalis.

SCUTELLARIA

- albida.*
 * *galericulata.*
lateriflora.
peregrina.

SECALE

- cereale.*
villosum.

SEDUM

- * *acre.*
Aizoon.
 * *album.*
Anacampseros.
Cepaea.
dasyphyllum.
hybridum.
populifolium.
Rhodiola.
rupestre.
stellatum.
 * *Telephium.*
 — *purpureum.*

SELINUM

- Carvisolia.*
Chabraei.
 * *palus.re.*
 * *sylvestre.*

SEMPERVIVUM

- arachnoideum.*
arbozeum.
hirtum.
sediforme.
 * *tectorum.*

SENECIO

- abrotanifolius.*
cernuus.
chrysanthemifolius 0
Pers.
discolor Desf.
Doria.
Doronicum.
elegans.
erucifolius.
halimifolius.
 * *jacobaea.*

SENECIO	SESUVIUM	SIDA	SILENE
<i>incanus.</i>	<i>revolutifolium.</i>	<i>virgata.</i>	<i>nocturna.</i>
<i>lividus.</i>	SHERARDIA	SIDERITIS	<i>nutans.</i>
↳ <i>longifolius.</i>	* <i>arvensis.</i>	<i>canariensis.</i>	<i>ornata.</i>
* <i>paludosus.</i>	SIBBALDIA	↳ <i>hirsuta.</i>	<i>paradoxa.</i>
<i>rigescens.</i>	<i>procumbens.</i>	<i>hyssopifolia.</i>	<i>pendula.</i>
* <i>saracenicus.</i>	SICYOS	↳ <i>incana.</i>	<i>portensis.</i>
<i>triflorus.</i>	<i>angulata.</i>	<i>montana.</i>	<i>quinquevulnera.</i>
<i>verbenaefolius.</i>	SIDA	<i>perfoliata.</i>	<i>reticulata Pers.</i> 0
<i>viscosus.</i>	<i>Abutilon.</i>	<i>romana.</i>	↳ <i>sericea.</i> 0
* <i>vulgaris.</i>	<i>angustifolia.</i>	<i>scordioides.</i>	<i>undulata.</i>
SENNEBIERA	<i>asiatica.</i>	↳ <i>syriaca.</i> 0	<i>vallesia.</i>
<i>didyma.</i>	↳ <i>betulina H. R. Matr.</i>	SIEGESBECKIA	<i>villosa Gmel.</i>
SERAPIAS	<i>carpinifolia.</i>	<i>flosculosa.</i>	SILPHIUM
<i>Lingua.</i>	<i>crenatiflora Pers.</i>	<i>orientalis.</i>	<i>perfoliatum.</i>
SERIOLA	<i>crispa.</i>	SILENE	<i>terebinthaceum.</i>
<i>aethnensis.</i>	<i>cristata.</i>	↳ <i>amoena.</i>	<i>trifoliatum.</i>
↳ <i>urens.</i>	<i>Dilleniana.</i>	<i>apetala.</i>	SINAPIS
SERISSA	<i>dioica.</i>	<i>Armeria.</i>	<i>alba.</i>
<i>foetida.</i>	↳ <i>disticha Cav.</i>	<i>baccifera.</i>	<i>Allioni.</i>
SERRATULA	↳ <i>hirta.</i>	<i>Behen.</i>	* <i>arvensis.</i>
* <i>arvensis.</i>	↳ <i>humilis.</i> 0	↳ <i>bellidifolia.</i>	<i>brassicata Pers.</i>
<i>coronata.</i>	<i>jatrophoides.</i>	↳ <i>cerastoides.</i>	<i>chinensis.</i>
<i>quinquesfolia.</i>	<i>indica.</i>	<i>chloraefolia.</i>	<i>hispida.</i>
<i>tinctoria.</i>	<i>mollissima.</i>	<i>clandestina.</i>	<i>integrifolia.</i>
SESAMUM	<i>Napaea.</i>	<i>colorata Schousb.</i>	<i>laevigata.</i>
↳ <i>indicum.</i>	<i>nudiflora.</i>	<i>conica.</i>	<i>nigra.</i>
SESELI	<i>occidentalis.</i> 0	<i>conoidea.</i>	<i>pubescens.</i>
<i>Ammoides.</i>	↳ <i>paniculata.</i> 0	↳ <i>crassifolia.</i>	SISON
<i>glaucum.</i>	<i>patula Pers.</i>	<i>disticha.</i>	<i>Ammi.</i>
+ <i>petraeum Bieberst.</i>	<i>periplocifolia.</i>	<i>eranthema.</i>	<i>Amomum.</i> 0
<i>pyreneum.</i>	<i>rhombofolia.</i>	<i>fruticosa.</i>	<i>canadensis.</i>
SESLERIA	<i>sericea Pers.</i>	↳ <i>gallica.</i>	SISYMBRIUM
<i>elongata.</i>	<i>spinosa.</i>	<i>gigantea.</i>	* <i>amphibium pl. V.</i>
	<i>tomentosa Cav.</i>	<i>lusitanica.</i>	<i>barbareae.</i>
	<i>triloba.</i>	<i>maritima.</i>	<i>bursifolium.</i>
	<i>triquetra.</i>	<i>noctiflora.</i>	<i>Columnae.</i>
+ <i>Ex Horto Halensi.</i>			

SISYMBRIUM

- hispanicum.*
Loeselii.
 * *Nasturtium.*
obtusangulum.
polyceratium.
pyrenaicum.
 † *rigidum.*
 * *Sophia.*
strictissimum.
tenuifolium.

SISYRINCHIUM

- anceps.*
Bermudiana.
convolutum.
striatum.

SIUM

- * *angustifolium.*
Falcaria.
 * *latifolium.*
Sisarum.

SMILAX

- aspera.*
 † — *punctata.*
Sarsaparilla.

SMYRNIUM

- Olusatrum.*

SOLANDRA

- grandiflora.*

SOLANUM

- aculeatissimum.*

† *Ex Horto Bono-*
niensi.

† *Ex Horto Ticinen-*
si.

SOLANUM

- aethiopicum.*
 † *auriculatum.*
betaceum.
bonariense.
campechiense.
capense.
corymbosum.
decurrens Balb.
diphyllum.
 * *Dulcamara.*
eleagnifolium.
fuscatum.
giganteum.
Humboldtii.
humile.
indicum.
laciniatum.
lanceolatum.
lycioides.
Lycopersicum pl. V.
macrocarpon.
 † *marginatum.*
Melongena.
 † *Milleri.*
miniatum.
 * *nigrum.*
 — *guineense.*
 — *virginicum.*
nodiflorum.
Pseudo-Capsicum.
Pseudo-Lycopersi-
cum.
Pyracantha.
quercifolium.
radicans.
sanctum.

SOLANUM

- sodomaicum.*
stramonifolium.
tectum.
tomentosum.
triquetrum.
tuberosum.
 † *verbascifolium.*
villosum.
 * *violaceum Orteg.*

SOLDANELLA

- alpina.*

SOLIDAGO

- canadensis.*
lanceolata.
lateriflora.
mexicana.
minuta.
rigida.
rugosa.
sempervirens.
Virgaurea.

SONCHUS

- * *arvensis.*
 † *floridanus.*
fruticosus.
hispanicus.
lacerus.
lapponicus.
maritimus.
 * *oleraceus.*
 * — *asper.*
 * — *laevis.*
palustris.
pensylvanicus
Spreng.
picroides.

SONCHUS

- pinnatus.*
tataricus.
tenerrimus.

SOPHORA

- alopecuroides.*
japonica.

SORBUS

- * *aucuparia.*
 * *domestica.*

SORGHUM

- bicolor.*
cernuum.
 * *saccharatum.*
 * *vulgare.*

SPARGANIUM

- * *ramosum.*

SPARMANNIA

- africana.*

SPARTIUM

- junceum.*
monospermum.
radiatum.

SONCHUS

- † *spinosum.*
 SPERGULA
 * *arvensis.*
nodosa.

SPERMACOCE

- capitata.*
hispidia.
tenuior.

SPHERANTHUS

- indicus.*

SPIGELIA

- † *Anthelmia.*

SPILANTHES

- Acmella.*

SPILANTHES <i>oleracea.</i>	STAPELIA <i>hirsuta.</i>	STIPA <i>tortilis.</i>	TANACETUM * <i>vulgare.</i>
SPINACIA * <i>oleracea.</i>	<i>variegata.</i>	STRUTHIOPTERIS <i>germanica.</i>	— <i>fol. crisp. B.</i>
SPIRAEA * <i>Aruncus.</i>	STAPHYLLEA * <i>pinnata.</i>	STYRAX <i>officinale</i> †	TARCHONANTHUS <i>camphoratus.</i>
<i>chamaedrifolia.</i>	<i>trifolia.</i>	SYMPHITUM * <i>officinale.</i>	TAXUS * <i>baccata.</i>
<i>crenata.</i>	STATICE <i>auriculaefolia.</i>	— <i>fl. rub.</i>	TELEPHIUM <i>Imperati.</i>
* <i>Filipendula.</i>	— <i>cuneata.</i>	* <i>tuberosum.</i>	TETRAGONIA <i>echinata.</i>
— <i>fl. pl.</i>	<i>denticulata Bertol.</i>	SYMPHORICARPOS <i>vulgaris.</i>	<i>expansa.</i>
<i>hypericifolia.</i>	— <i>echioides.</i> ○	SYRINGA <i>chinensis.</i>	<i>fruticosa.</i>
<i>laevigata.</i>	<i>incana.</i>	— <i>persica.</i>	TEUCRIUM <i>asiaticum.</i>
<i>lobata.</i>	* <i>Limonium.</i>	— <i>laciniata.</i>	<i>aureum.</i> ○
<i>opulifolia.</i>	<i>menopetala.</i>	* <i>vulgaris.</i>	<i>betonicum.</i>
<i>salicifolia.</i>	<i>mucronata.</i>	— <i>fl. alb.</i>	<i>Botrys.</i>
— <i>alba Pers.</i>	<i>oleaefolia.</i>		<i>campanulatum.</i>
<i>sorbifolia.</i>	* <i>reticulata.</i>		* <i>Chamaedrys.</i>
<i>trifoliata.</i>	— <i>dichotoma Pers.</i>		— <i>fl. alb.</i>
* <i>Ulmaria.</i>	<i>sinuata.</i>		— <i>minor rep. B.</i>
— <i>fl. pl.</i>	STELLARIA <i>graminea.</i>		<i>flavum.</i>
STACHYS <i>annua.</i>	<i>holostea.</i>	TAGETES * <i>erecta.</i>	<i>fruticans.</i>
* <i>arvensis.</i>	* <i>nemorum.</i>	* — <i>fl. pl.</i>	<i>hircanicum.</i>
— <i>decumbens Pers.</i>	STELLERA <i>Passerina.</i>	<i>lucida.</i>	<i>latifolium.</i>
* <i>germanica.</i>	STERCULIA <i>platanifolia.</i>	* <i>patula.</i>	<i>Marum.</i>
<i>intermedia.</i>	STEVIA <i>Eupatoria.</i>	* — <i>fl. varieg.</i>	<i>massiliense.</i>
<i>lanata.</i>	<i>hyssopifolia Cav.</i>	TALINUM <i>Anacampseros.</i>	<i>montanum.</i>
<i>maritima.</i>	<i>ivaefolia.</i>	<i>patens.</i>	<i>orientale.</i>
— <i>nepetifolia.</i> ○	<i>linearis.</i>	TAMARIX <i>gallica.</i>	* <i>Polium.</i> ○
— <i>palaestina.</i>	<i>pedata.</i>	<i>germanica.</i>	<i>regium.</i>
* <i>palustris.</i>	<i>serrata.</i>	TAMUS * <i>communis.</i>	— <i>scordioides.</i>
* <i>recta.</i>	STIPA <i>capillata.</i>	TANACETUM <i>angulatum.</i>	<i>Scordium.</i>
* <i>sylvatica.</i>	<i>pennata.</i>		<i>Scorodonia.</i>
STACHYTARPHETA — <i>angustifolia.</i>			— <i>spinosum.</i> ○
<i>jamaicensis.</i>			
<i>mutabilis.</i>			

THALICTRUM

angustifolium.
aquilegifolium.
Cornuti.
flavum.
lucidum.
medium.
minus.

THAPSIA

villosa. ○

THELIGONUM

Cynocrambe.

THESIUM

linophyllum.

THLASPI

alliaceum.
 * *arvense.*
 * *Bursa pastoris.*
campestre.
cerato-carpon.
hirtum.
 * *perfoliatum.*
 * *saxatile.*

THRINCIA

hirta.

THUJA

occidentalis.
 * *orientalis.*

THYMUS

* *Acinos.*
 * *Calamintha.*
 * *grandiflorus.*
lanuginosus.
Mastichina.
Nepeta.
 * *patavinus.*
 * *Serpyllum.*

THYMUS

* *Serpyllum vulgare*
maj. V.
 * — *folio citri od.*
 * *vulgaris.*
 TILIA
alba.
americana.
 * *europaea.*
 — *grandifolia Pers.*

TILLÆA

muscosa.

TOFIELDIA

palustris.

TOLPIS

barbata.

TORDYLIUM

apulum.
maximum.

officinale. ○

siifolium. ○

syriacum.

TORMENTILLA

* *erecta.*
 * *reptans.*

TOURNEFORTIA

cymosa.
hirsutissima.
volubilis.

TRACHELIUM

coeruleum.

TRADESCANTIA

cristata.
discolor.
erecta.
virginica.
 — *fl. alb.*

TRAGIA

involucrata. ○

TRAGOPOGON

porrifolius.
 * *pratensis.*

TRAPA

* *natans.*

TREVIRANA

coccinea.

TRIANTHEMA

monogyna.

TRIBULUS

Cistoides. ○
terrestris.

TRICHODIUM

caninum.

TRICHOSANTHES

Anguina.

TRIFOLIUM

alexandrinum.
altissimum Lois.
angustifolium. ○

* *arvense.*
diffusum.
filiforme.

* *fragiferum.*
gemellum.
hispidum.
incarnatum.
involucratum.
maritimum.
ochroleucum.
pallidum.
pannonicum.
pensylvanicum.
pictum.
 * *pratense.*

TRIFOLIUM

* *repens.*
resupinatum.
 * *rubens.*
scabrum.
sphaerocephalon.
stellatum. ○
subterraneum.
suffocatum.

TRIGLOCHIN

palustre.

TRIGONELLA

* *corniculata.*
esculenta.
Foenum graecum. ○
spinosa.
siriata.

TRIPSACUM

dactyloides.
hermaphroditum.

TRITICUM

* *caninum.*
compositum.
junceum.
maritimum.
monococum.
polonicum.
 * *repens.*
Spelta.
unioloides.
 * *vulgare.*
Zea Host. ○

TRIUMPHETTA

semitriloba.

TROLLIUS

europaeus.

TROPÆOLUM	URTICA	VELTHEIMIA	VERBESINA
* <i>majus.</i>	<i>canadensis.</i>	• <i>Uvaria:</i>	<i>nodiflora.</i>
* <i>minus.</i>	<i>cannabina.</i>	VERATRUM	<i>serrata.</i>
— <i>fl. pl.</i>	* <i>dioica.</i>	<i>album.</i>	VEREA
TULIPA	<i>Dodartii.</i>	<i>nigrum.</i>	<i>aegyptiaca.</i>
<i>Celsiana Pers.</i>	<i>nivea.</i>	VERBASCUM	<i>laciniata.</i>
* <i>gesneriana pl. V.</i>	<i>pilulifera.</i>	* <i>Blattaria.</i>	VERNONIA
<i>sylvestris.</i>	* <i>urens.</i>	<i>blattarioides Lam.</i>	<i>anthelmintica.</i>
TURNERA	UTRICULARIA	<i>Lychnitis.</i>	<i>praealta.</i>
<i>racemosa.</i>	* <i>vulgaris.</i>	<i>nigrum.</i>	VERONICA
<i>ulmifolia.</i>		<i>parisiense Pers.</i>	<i>acinifolia.</i> O,
TURRITIS		<i>phoeniceum.</i>	* <i>agrestis.</i>
* <i>hirsuta.</i>		* <i>sinuatum.</i>	* <i>Anagallis.</i>
<i>patula.</i>	VACCINIUM	<i>Thapsoides.</i>	<i>aphylla.</i>
<i>stricta.</i>	<i>Myrtyllus.</i>	* <i>Thapsus.</i>	<i>arguta.</i>
TUSSILAGO	VALANTIA	VERBENA	* <i>arvensis.</i>
<i>alba.</i>	* <i>Apartine.</i>	<i>Aubletia.</i>	<i>austriaca.</i>
<i>alpina.</i>	* <i>Cruciata.</i>	<i>bonariensis.</i>	* <i>Beccabunga.</i>
* <i>Farfara.</i>	<i>glabra.</i>	<i>bracteosa.</i>	* <i>Chamaedrys.</i>
<i>Fragrans.</i>	<i>hispida.</i>	<i>caroliniana.</i>	<i>digitata.</i>
<i>frigida.</i>	VALERIANA	<i>globiflora.</i>	* <i>filiformis.</i>
* <i>Petasites.</i>	* <i>officinalis.</i>	<i>hastata.</i>	<i>foliosa.</i>
— <i>hybrida.</i>	<i>Phu.</i>	<i>mexicana.</i>	<i>gentianoides.</i>
TYPHA	<i>rubra.</i>	<i>nodiflora.</i>	* <i>hederifolia.</i>
* <i>angustifolia.</i>	— <i>fl. alb.</i>	* <i>officinalis.</i>	<i>hybrida.</i>
* <i>latifolia.</i>	<i>tripteris.</i>	<i>stricta.</i>	<i>incana.</i>
	VALLISNERIA	<i>supina.</i>	<i>latifolia.</i>
U	* <i>spiralis.</i>	<i>triphylla.</i>	<i>longifolia.</i>
ULEX	VARRONIA	+ — <i>Menthae odore.</i>	— <i>altera.</i>
<i>europaeus.</i>	<i>curassavica.</i>	<i>urticifolia.</i>	<i>maritima.</i>
ULMUS	<i>parviflora Pers.</i>	VERBESINA	<i>multifida.</i>
* <i>campestris.</i>	VELEZIA	<i>alata.</i>	* <i>officinalis.</i>
URENA	<i>rigida.</i>	<i>gigantea.</i>	<i>prostrata.</i>
<i>lobata.</i>	VELLA		* <i>scutellata.</i>
<i>palmata.</i>	<i>annua.</i>		* <i>serpyllifolia.</i>
	<i>Pseudo-Cytisus.</i>	+ <i>Ex Horto Bono-</i>	<i>sibirica.</i>
		<i>niensi.</i>	<i>spicata pl. V.</i>

VERONICA

Teucrium.
urticifolia.
verna.
virginica.

VIBURNUM

Cassinoides.
dentatum.
 * *Lantana*.
Lentago.
 * *Opulus*.
 — *roseum*.
prunifolium.
Tinus.

VICIA

benghalensis.
biennis.
boetica Schousb.
 * *Cracca*.
 * *dumetorum*.
Ervilia.
 * *Faba*.
hirta Pers.
hybrida.
monantha.
arbonensis.
nissoliana.
pisiformis.
 * *sativa*.
 * *sepium*.
serratifolia.
sordida.
syriaca.

VINCA

* *major*.
 * *minor* pl. *V*.
rosea.
 — *fl. alb.*

VIOLA

biflora.
canina.
mirabilis.
montana.
obliqua.
 * *odorata*.
 — *fl. pl. et al. V*.
rothomagensis.
 * *tricolor*.
verticillata.

VISCUM

* *album*.

VITEX

Agnus castus.
 — *fl. alb.*
incisa.
trifolia.

VITIS

arborea.
 * *hederacea*.
Labrusca.
 * *vinifera* pl. *V*.

VOLKAMERIA

aculeata.
angustifolia Pers.
inermis.

W

WALTHERIA
americana.

WEDELIA
perfoliata.

X

XANTHIUM
orientale.
 * *spinosum*.
 * *strumarium*.

XERANTHEMUM
annuum.
inapertum.

XIMENESIA
Encelioides.

XYLOPHYLLA
ramiflora.

Y

YUCCA
aloifolia.
Boscii Desf.
draconis.
filamentosa.
Gloriosa.

Z

ZACINTHA
verrucosa. 0

ZANNICHELLIA

* *palustris*.

ZANTOXYLUM

clava Herculis.

ZEA

* *Mays* pl. *V*.

ZINNIA

elegans.
 * *multiflora*.
 * — *fl. rub.*
 * — *fl. flav.*
pauciflora.
 * *tenuiflora*.
 * *verticillata*.

ZIZIPHORA

acinoides.
capitata.
tenuior.

ZIZYPHUS

* *Paliurus*.
 * *vulgaris*.

ZUCCAGNIA

viridis.

ZYGOPHYLLUM

Fabago.

J. A. BONATO

Botanices Prof. et
 Horti Rector.

Faint, mirrored text bleed-through from the reverse side of the page, appearing as ghostly impressions of a list or index.



