

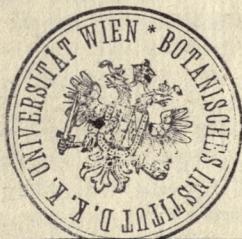
ELENCHUS PLANTARUM,

QUAE IN HORTO REGIO BOTANICO MATRITENSI

COLEBANTUR

ANNO MDCCCXV.

CUM NOVARUM, AUT MINUS COGNITARUM STIRPIUM DIAGNOSI,
NONNULLARUMQUE DESCRIPTIONIBUS CONTRACTIS.



SUPERIORUM PERMISSU.

MATRITI EX TYPOGRAPHIA REGIA.

ANNO MDCCCXVI.