

Verzeichniss

der in der Umgebung von Krems vorkommenden

Laub- und Leber-Moose

sowie der

Gefäss-Kryptogamen

und der

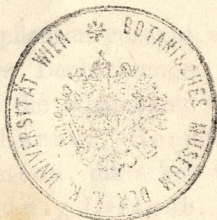
phanerogamischen Gefäßpflanzen.

Zusammengestellt

von

Carl Erdinger,

Ehrendomherr von St. Pölten, Seminar-Director in Seitenstetten, Mitglied der kais. botanischen Gesellschaft und des n. ö. Alpenvereines.



Eigentum des Unterstützungsvereines mittelloser Studenten in Krems.

KREMS, 1872.

Druck von Josef Kinzl.