

Kunsthandlung Gustav Nebehay

Die Zeichnung

Gustav Klimt

Verzeichnis der Zeichnungen

Gustav Nebehay Kunsthandlung
Wien
1919

books2ebooks – Millions of books just a mouse click away!



European libraries are hosting millions of books from the 15th to the 20th century. All these books have now become available as eBooks – just a mouse click away. Search the online catalogue of a library from the eBooks on Demand (EOD) network and order the book as an eBook from all over the world – 24 hours a day, 7 days a week. The book will be digitised and made accessible to you as an eBook. Pay online with a credit card of your choice and build up your personal digital library!

What is an EOD eBook?

An EOD eBook is a digitised book delivered in the form of a PDF file. In the advanced version, the file contains the image of the scanned original book as well as the automatically recognised full text. Of course marks, notations and other notes in the margins present in the original volume will also appear in this file.

How to order an EOD eBook?



Wherever you see this button, you can order eBooks directly from the online catalogue of a library. Just search the catalogue and select the book you need.

A user friendly interface will guide you through the ordering process. You will receive a confirmation e-mail and you will be able to track your order at your personal tracing site.

How to buy an EOD eBook?

Once the book has been digitised and is ready for downloading you will have several payment options. The most convenient option is to use your credit card and pay via a secure transaction mode. After your payment has been received, you will be able to download the eBook.

Standard EOD eBook – How to use

You receive one single file in the form of a PDF file. You can browse, print and build up your own collection in a convenient manner.

Print

Print out the whole book or only some pages.

Browse

Use the PDF reader and enjoy browsing and zooming with your standard day-to-day-software. There is no need to install other software.

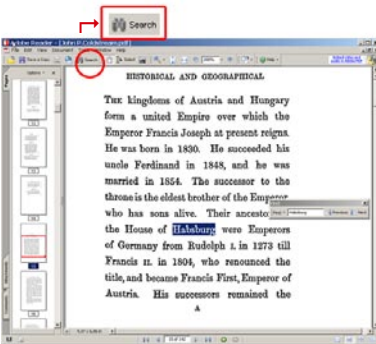
Build up your own collection

The whole book is comprised in one file. Take the book with you on your portable device and build up your personal digital library.

Advanced EOD eBook - How to use

Search & Find

Print out the whole book or only some pages.



With the in-built search feature of your PDF reader, you can browse the book for individual words or part of a word.

Use the binocular symbol in the toolbar or the keyboard shortcut (Ctrl+F) to search for a certain word. "Habsburg" is being searched for in this example. The finding is highlighted.

Copy & Paste Text



Click on the "Select Tool" in the toolbar and select all the text you want to copy within the PDF file. Then open your word processor and paste the copied text there e.g. in Microsoft Word, click on the Edit menu or use the keyboard shortcut (Ctrl+V) in order to Paste the text into your document.

Copy & Paste Images



If you want to copy and paste an image, use the "Snapshot Tool" from the toolbar menu and paste the picture into the designated programme (e.g. word processor or an image processing programme).

Terms and Conditions

With the usage of the EOD service, you accept the Terms and Conditions. EOD provides access to digitized documents strictly for personal, non-commercial purposes.

Terms and Conditions in English: <http://books2ebooks.eu/odm/html/ubw/en/agb.html>

Terms and Conditions in German: <http://books2ebooks.eu/odm/html/ubw/de/agb.html>

More eBooks

More eBooks are available at <http://books2ebooks.eu>

Universitätsbibliothek Wien

I

425.287

12



Gustav Klimt.

II

Die Zeichnung

E. S.

VERLAG VON
ERDINAND SCHENK IN WIEN

VI/2, SCHMALZHOFGASSE 5.

HANDZEICHNUNGEN ALTER MEISTER

AUS DER »ALBERTINA« UND ANDEREN SAMMLUNGEN.

von Josef von Schönbrunner und Dr. Josef Meder. I.—IX. Band, in je 12 Lieferungen, mit je 10 farbigen Lichtdrucktafeln im Formate 29 : 30¹/₂ cm. Preis jeder Lieferung Mk. 3.— = K 3.60. — Elegante Sammelmappen K 7.20 pro Band. Complete Bände mit Mappe à Mk. 42.— = K 50.40 pro Band. Das Werk wird mit 10 Bänden abgeschlossen sein.

Ein ausführlicher Prospect über dieses schöne Unternehmen befindet sich auf der vorderen Umschlagseite.

TAFELBILDER AUS DEM MUSEUM DES STIFTES KLOSTERNEUBURG.

von Prof. Dr. Carl Drexler. — Erläuternder Text von Dr. Camillo List. — 33 Tafeln in Lichtdruck.
Preis Mk. 35.— = K 40.—.

Die Kunstgeschichte höchst werthvolle Arbeit, welche zum ersten Male die grössere Anzahl der im Museum des berühmten Stiftes befindlichen Gemälde in gelungenen Reproduktionen veranschaulicht, ist bestimmt, die Aufmerksamkeit grösserer Kreise auf diese Bildersammlung hinzulenken.

DIE ZEICHNUNG

HEFT II / JUNI 1919

GUSTAV KLIMT



NUMMER 50 DES KATALOGES

GUSTAV NEBEHAY
KUNSTHANDLUNG
WIEN · I · HOTEL BRISTOL · ALTES HAUS
FERNSPRECHER 1207 · 5046

I
425.287/2

E.S.

Soeben erschien:

DIE ZEICHNUNG

Heft I mit 13 Abbildungen

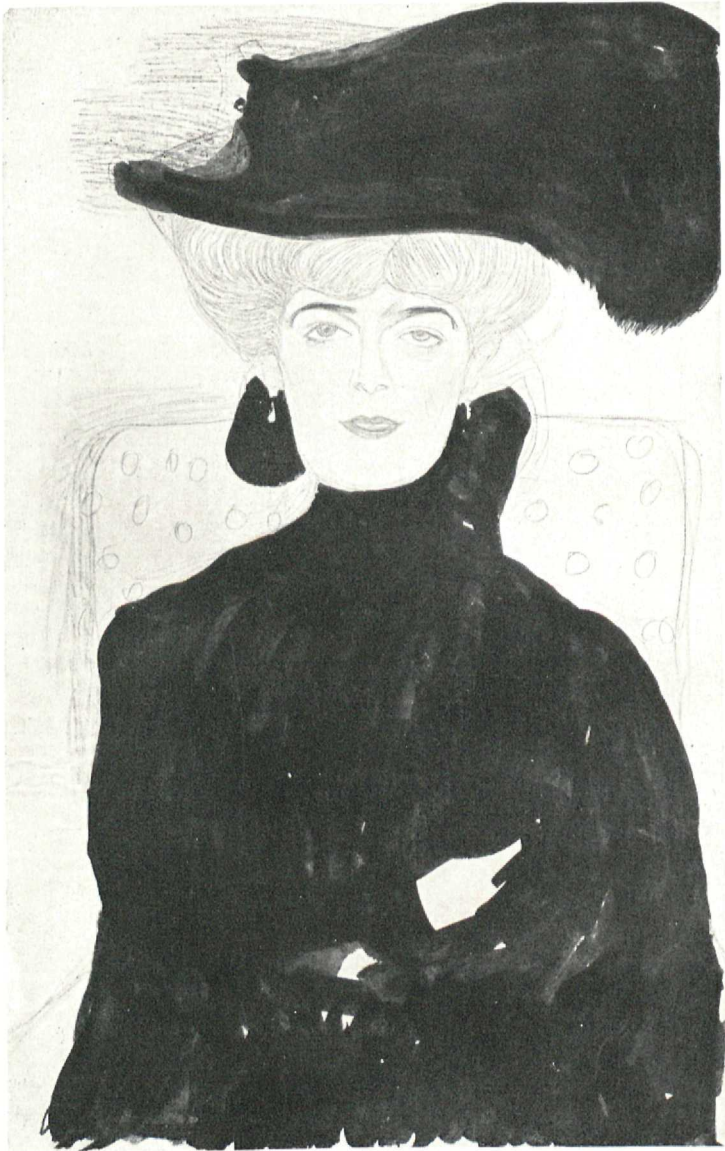
EGON SCHIELE

★

IN VORBEREITUNG:

Heft III enthält Zeichnungen von:

Andersen Robin Christian / Böckl Herbert
Böhler Hans / Faistauer Anton / Fischer
Johannes / Gütersloh Paris von / Hanak
Anton / Harta Felix Albrecht / Itten
Johannes / Jungnickel Ludwig Heinrich
Kalvach R. / Kars Georg / Klímt Gu-
stav / Kokoschka Oskar / Mayerhofer
Karl / Melzer Moritz / Merkl Georg
/ Schiele Egon / Schröder Heinrich /
Wagner Ernst / Zülow Franz



Nummer 100

Die Blätter sind auf Japan in dem vom Künstler seit mehr als einem Dezennium fast ausschließlich benutzten Einheitsformat von 57 × 37 cm mit Bleistift gezeichnet. Die Verwendung anderer Stifte oder abweichenden Papiers wurde besonders vermerkt. Samtliche Blätter sind mit dem Nachlaßstempel versehen

- 1 FRAUENKOPF im Profil nach rechts. Rot- und Bleistift. 44 × 31 1/2 cm K 750.—
Siehe die Abbildung.
- 2 LIEGENDER WEIBLICHER AKT. Blau- und Rotstift K 600.—
- 3 FRAUENKOPF im Dreiviertelprofil nach rechts, auf die linke Hand gestützt K 800.—
- 4 STEHENDER WEIBLICHER AKT mit offenem Haar K 800.—
- 5 LIEGENDER WEIBLICHER AKT K 800.—
Sehr schönes Blatt.
- 6 ADAM UND EVA. Entwurf zu einem der letzten Gemälde Klimts K 1000.—
- 7 KAUERNDE WEIBLICHER AKT. Blaustift K 800.—
- 8 FRAUENKOPF IM DREIVIERTELPROFIL mit offenem Haar K 600.—
- 9 STEHENDER WEIBLICHER AKT K 600.—

- 10 STEHENDE WEIBLICHE FIGUR mit weitem Faltenrock, den Kopf nach rechts gewendet. Kohle K 800.—
Siehe die Abbildung.
- 11 DREI SITZENDE WEIBLICHE AKTFIGUREN
Hervorragend schöne Zeichnung. K 1200.—
- 12 STEHENDER WEIBLICHER AKT, von der Seite gesehen. Rotstift K 1200.—
Auf der Rückseite: Liegender weiblicher Akt, Blaustift. Sehr schönes Blatt.
- 13 STEHENDER WEIBLICHER AKT K 400.—
- 14 STEHENDER WEIBLICHER AKT K 600.—
- 15 ZWEI LIEGENDE WEIBLICHE AKTFIGUREN.
Rotstift K 800.—
- 16 WEIBLICHER RÜCKENAKT mit verdecktem Oberkörper K 400.—
- 17 LIEGENDER WEIBLICHER AKT K 800.—
Sehr schönes Blatt.
- 18 SITZENDER WEIBLICHER AKT mit offenem Haar
Siehe die Abbildung. K 1200.—
- 19 FRAUENKOPF en face K 600.—
- 20 SITZENDE WEIBLICHE AKTFIGUR. Rotstift
Sehr schönes Blatt. K 850.—
- 21 STEHENDER WEIBLICHER AKT, von der Seite gesehen K 600.—
- 22 MANN UND SCHWANGERE FRAU. Kohle K 800.—
- 23 LIEGENDE WEIBLICHE FIGUR K 1500.—
Auf der Rückseite: Frauenkopf im Profil. Ganz hervorragend schönes Blatt.



GUSTAV
KLIMT
NACHLASS

Nummer 1

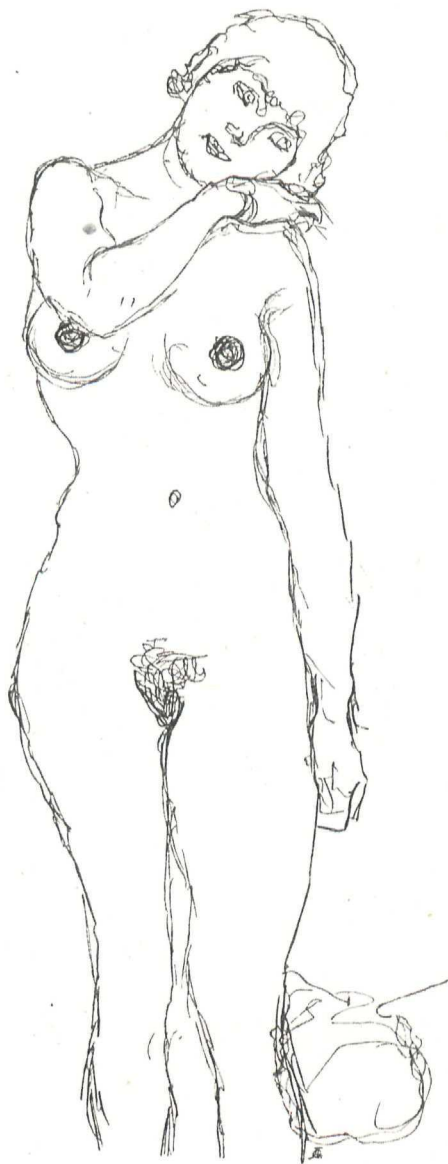


Nummer 10





Nummer 18



GYMNASIUM
KUNST
MUSEUM

Nummer 25



- 24 ZWEI LIEGENDE WEIBLICHE AKTFIGUREN.
Blaustift K 600.—
- 25 STEHENDER WEIBLICHER AKT, den Kopf nach
links neigend, die rechte Hand an die linke Wange gelegt
Siehe die Abbildung. K 1000.—
- 26 WEIBLICHER AKT mit verhülltem Oberkörper. Blei-
stift, Weiß gehöht K 900.—
Hervorragend schöne Zeichnung.
- 27 WEIBLICHER AKT mit verhülltem Oberkörper K 1000.—
- 28 KAUERNDE WEIBLICHE FIGUR K 600.—
- 29 STEHENDER WEIBLICHER AKT, die rechte Hand
auf die Hüfte gestützt K 800.—
Auf der Rückseite: Stehender weiblicher Akt.
- 30 WEIBLICHER RÜCKENAKT mit verhülltem Ober-
körper K 600.—
- 31 LIEGENDER WEIBLICHER AKT K 600.—
- 32 STEHENDE WEIBLICHE FIGUR, von der Seite
gesehen. Blau-, Rot- und Bleistift, Weiß gehöht
Siehe die Abbildung. K 1500.—
- 33 LIEGENDER WEIBLICHER AKT mit verhülltem
Oberkörper K 600.—
- 34 STEHENDER WEIBLICHER AKT mit offenem Haar,
die Linke auf die Hüfte gestützt. Rotstift K 800.—
- 35 LIEGENDER WEIBLICHER RÜCKENAKT mit
verhülltem Oberkörper, den Kopf auf den rechten Arm
gestützt K 600.—
- 36 SITZENDER WEIBLICHER AKT. Rotstift K 600.—

- 37 STEHENDE WEIBLICHE FIGUR, Skizze zur Sän-
gerin K 600'—
- 38 KAUERNDER WEIBLICHER AKT. Rotstift
K 800'—
- 39 STEHENDER WEIBLICHER AKT mit Strümpfen.
Blaustift K 600'—
- 40 STEHENDE WEIBLICHE FIGUR, von vorne ge-
sehen, mit Hut und Mantel K 800'—
Siehe die Abbildung.
- 41 STEHENDER WEIBLICHER AKT, von der Seite
gesehen. Blaustift K 600'—
- 42 STEHENDER WEIBLICHER AKT K 800'—
- 43 LIEGENDER WEIBLICHER AKT K 600'—
- 44 FRAUENKOPF im Dreiviertelprofil nach links
K 400'—
- 45 LIEGENDER WEIBLICHER AKT mit verhülltem
Oberkörper K 800'—
Erotisch.
- 46 TÄNZERIN. Violettstift. 44 × 32 cm K 900'—
*Siehe die Abbildung.
Hervorragend schönes und frühes Blatt.*
- 47 STEHENDE WEIBLICHE FIGUR, die rechte Hand
an die Wange gelegt K 600'—
- 48 ZWEI SITZENDE WEIBLICHE GESTALTEN.
Rotstift K 600'—
- 49 SITZENDE WEIBLICHE AKTFIGUR. Rotstift
K 800'—
- 50 SITZENDER WEIBLICHER AKT, den rechten Arm
auf das rechte Knie gestützt, die linke Hand an die Brust
gelegt. Rotstift K 1000'—
Siehe die Abbildung auf dem Umschlag.



GYSTAV
KLIMT
NACHLASS

Nummer 32

Klimt. 2



GYSTAV
KLIMAT
NACHLASS

Nummer 40

- 51 SITZENDE FRAU MIT SHAWL. 50×32 cm. Voll
signiert K 1000.—
- 52 FREUNDINNEN. Zwei liegende weibliche Aktfiguren
K 800.—
- 53 STEHENDER WEIBLICHER RÜCKENAKT. Rot-
stift K 400.—
- 54 ZWEI LIEGENDE WEIBLICHE AKTFIGUREN.
Rotstift K 800.—
- 55 MANN UND FRAU K 800.—
- 56 FRAUENKOPF im Profil nach rechts K 800.—
- 57 ZWEI SITZENDE WEIBLICHE FIGUREN. Blau-
stift K 800.—
- 58 LIEGENDER WEIBLICHER AKT K 900.—
Siehe die Abbildung.
- 59 SITZENDE SCHWANGERE FRAU K 800.—
- 60 SITZENDER WEIBLICHER AKT. Blaustift
K 600.—
- 61 LIEGENDER WEIBLICHER AKT mit verhülltem
Oberkörper. Blaustift K 600.—
- 62 STEHENDER WEIBLICHER RÜCKENAKT
K 800.—
- 63 SITZENDE WEIBLICHE AKTFIGUR K 800.—
- 64 LIEGENDER WEIBLICHER AKT mit verhülltem
Oberkörper K 600.—
Mit eigenhändiger Korrekturbemerkung.
- 65 MÄNNLICHER KOPF im Dreiviertelprofil nach rechts
Siehe die Abbildung. K 1000.—

- 66 KAUERNDER WEIBLICHER AKT mit Schuhen und Strümpfen. Blaustift K 800.—
- 67 WEIBLICHER AKT, von der Seite gesehen K 600.—
- 68 LIEGENDER WEIBLICHER AKT K 600.—
Sehr schönes Blatt.
- 69 ADAM UND EVA K 600.—
- 70 ZWEI LIEGENDE WEIBLICHE FIGUREN. Rotstift K 600.—
- 71 STEHENDER WEIBLICHER AKT K 800.—
- 72 FREUNDINNEN. Zwei weibliche Aktfiguren
Siehe die Abbildung. K 1000.—
- 73 KAUERNDE WEIBLICHE AKTFIGUR K 400.—
- 74 LIEGENDER WEIBLICHER AKT mit verhülltem Oberkörper K 600.—
Mit eigenhändiger Korrekturbemerkung.
- 75 STEHENDER WEIBLICHER AKT K 800.—
- 76 FRAU UND KIND. Aktfiguren K 800.—
Sehr schönes Blatt. Auf der Rückseite: Gewandskizze.
- 77 KAUERNDER, NACH VORNE GEBEUGTER WEIBLICHER AKT K 700.—
Auf der Rückseite: Eine Wiederholung derselben Zeichnung.
- 78 DANAE. Aktzeichnung. 44 × 32 cm. Packpapier, braune Kreide K 800.—
Frühe Studie zu dem berühmten Gemälde.
- 79 LIEGENDER WEIBLICHER AKT K 600.—



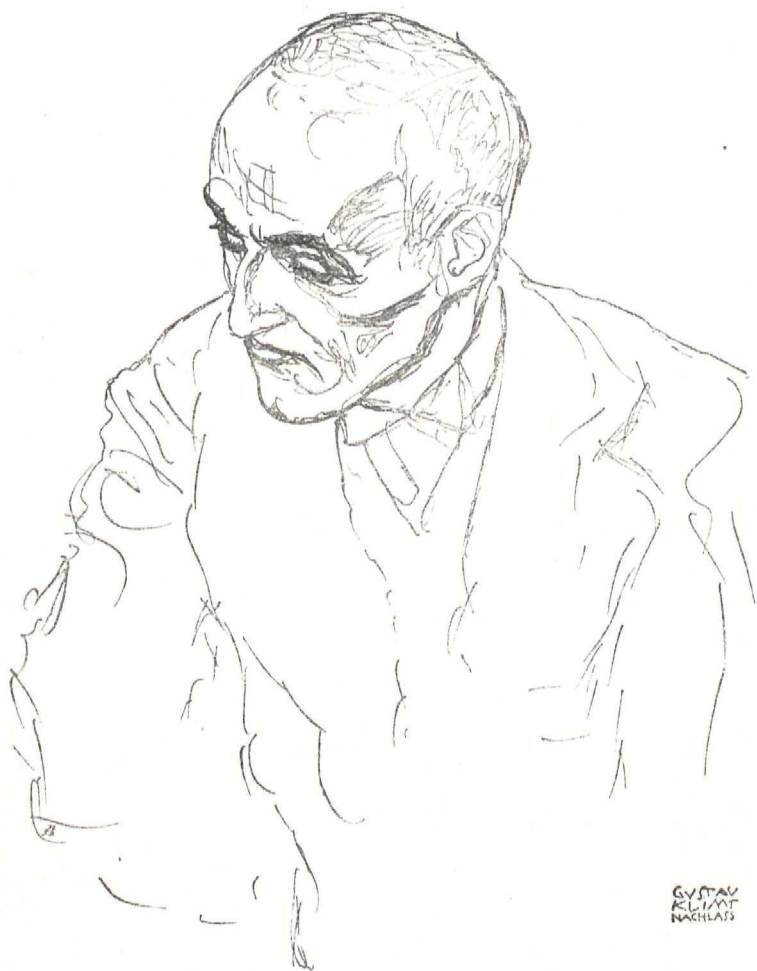
GUSTAV
KLIMAT
NACHLASS

Nummer 46

SAVANA
KALIN
KALIN

Nummer 58





Nummer 65



GUSTAV
KLIMT
NACHLASS

Nummer 72



- 80 SITZENDER WEIBLICHER AKT, den Oberkörper verhüllt, den Kopf nach rechts geneigt. Bleistift, Weiß gehöht K 1000.—
Siehe die Abbildung.
- 81 STEHENDER WEIBLICHER AKT K 800.—
- 82 STEHENDER WEIBLICHER AKT K 800.—
- 83 STEHENDER WEIBLICHER AKT K 600.—
- 84 LIEGENDER WEIBLICHER AKT mit verhülltem Oberkörper. Blaustift K 800.—
Sehr schönes Blatt.
- 85 LIEGENDER WEIBLICHER AKT mit verhülltem Oberkörper K 800.—
Sehr schönes Blatt aus der Zeit der Hetärengespräche.
- 86 LIEGENDER WEIBLICHER AKT K 600.—
- 87 SITZENDES JUNGES MÄDCHEN. Akt K 1000.—
Siehe die Abbildung.
- 88 SITZENDER WEIBLICHER AKT K 300.—
- 89 SCHWANGERE FRAU. Akt. 48×27 cm. Blau- und Rotstift K 750.—
Prachtvolle Studie zum Beethovenfries der Klingerausstellung.
- 90 GEBEUGTER WEIBLICHER AKT, den rechten Arm ganz ausgestreckt K 600.—
Sehr interessante Zeichnung.
- 91 SCHREITENDE WEIBLICHE FIGUR mit erhobenen Händen K 600.—

- 92 LIEGENDER WEIBLICHER AKT mit Schuhen und Strümpfen und einer Pelzboa K 850.—
Siehe die Abbildung.
- 93 DREI STEHENDE WEIBLICHE FIGUREN K 600.—
- 94 LIEGENDE FRAU mit Kind. Aktzeichnung. Blaustift K 800.—
Auf der Rückseite: Stehender weiblicher Akt. Blaustift.
- 95 WEIBLICHE FIGUR mit zur Seite geneigtem Kopf. Rot- und Blaustift K 600.—
- 96 BABY. Bleistift, Weiß gehöht K 800.—
- 97 ADAM UND EVA K 600.—
- 98 LIEGENDER AKT mit verhülltem Oberkörper. Rot- und Blaustift K 800.—
- 99 KAUERNDER WEIBLICHER AKT mit einem Shawl. Rot- und Blaustift K 600.—
- 100 DAME en face mit Hut. Brustbild. Tusche, Rot- und Bleistift. K 5000.—
Siehe die Abbildung.
Aquarelle von Klimt gehören zu den größten Seltenheiten.
- 101 STEHENDER WEIBLICHER AKT, von der Seite gesehen K 600.—
- 102 KAUERNDE FRAU. Federzeichnung K 850.—
Besonders reizvolles Blatt.
- 103 LIEGENDER WEIBLICHER AKT K 800.—
- 104 FRAUENKOPF im Dreiviertelprofil nach links K 800.—
Sehr schönes Blatt.



GUSTAV
KLIMT
NACHLASS

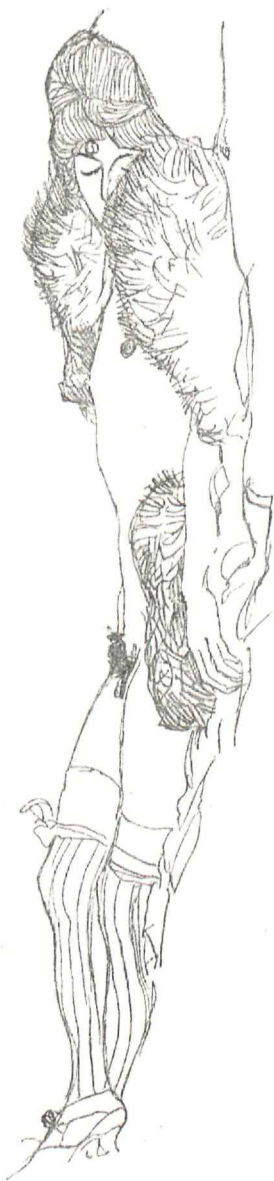
Nummer 80



GYSTAV
KLIMT
NACHLASS

Nummer 87





SYSTEM
L'ART
KADUUS

Nummer 92



EVSTAY
KLIMAT
NACHLASS

Nummer 108



- 105 SITZENDER WEIBLICHER AKT mit offenen
• Haaren. Rotstift K 600.—
- 106 SITZENDER WEIBLICHER RÜCKENAKT K 600.—
- 107 SITZENDER WEIBLICHER AKT K 600.—
- 108 WEIBLICHE FIGUR im Hut und Mantel, sich den
Strumpf richtend K 850.—
Siehe die Abbildung.
- 109 WEIBLICHER RÜCKENAKT mit verhülltem Ober-
körper K 600.—
- 110 FRAUENKOPF im Dreiviertelprofil nach rechts K 600.—
- 111 STEHENDE FRAU mit Spitzentuch K 600.—
Interessante Gewandstudie.
- 112 SITZENDE WEIBLICHE FIGUR mit Hut und Jacke.
Blei- und Rotstift K 800.—
Siehe die Abbildung.
- 113 ZWEI SITZENDE WEIBLICHE GESTALTEN K 600.—
- 114 FRAUENKOPF en face mit offenem Haar K 600.—
- 115 KINDESKOPF im Dreiviertelprofil nach links K 400.—
- 116 DREI SITZENDE FRAUENGESTALTEN. Akt-
zeichnung K 400.—
- 117 FRAUENKOPF en face, nach rechts geneigt K 500.—
- 118 MÄNNLICHER RÜCKENAKT K 600.—
Sehr schöner männlicher Akt.
- 119 STEHENDER WEIBLICHER AKT K 600.—

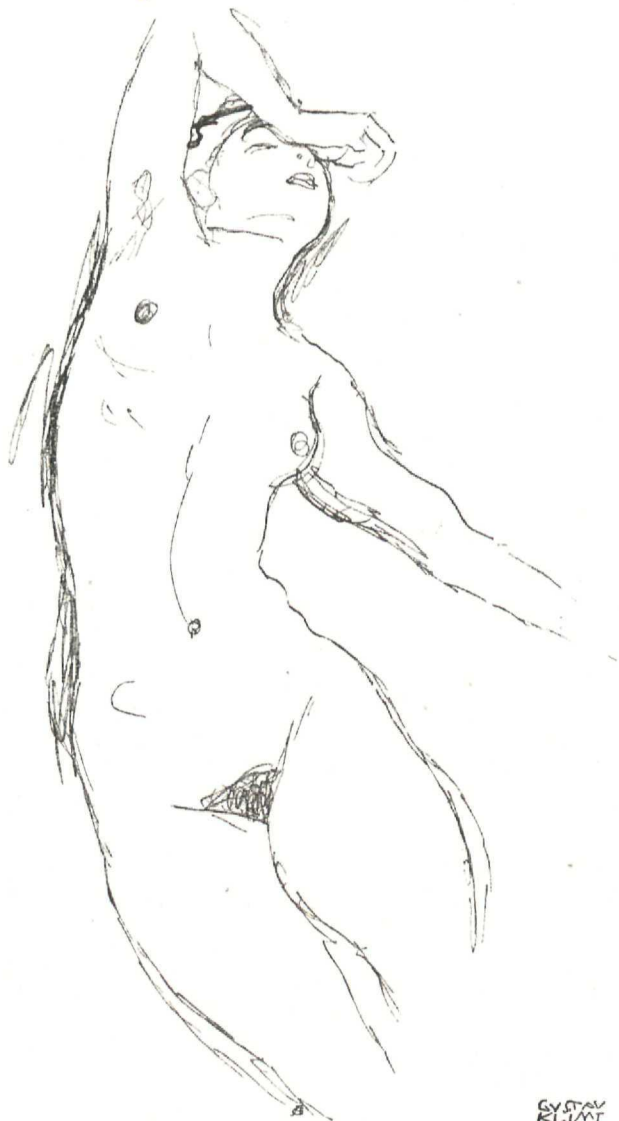
- 120 DAME IM PELZMANTEL K 800.—
Sehr schönes Blatt.
- 121 FRAUENKOPF en face, nach rechts geneigt K 600.—
- 122 FRAUENKOPF en face. Rot- und Blaustift K 600.—
- 123 STEHENDER WEIBLICHER AKT. 44 × 31 cm.
Auf braunem Packpapier K 450.—
Sehr schöne Skizze zur Jurisprudenz.
- 124 FRAUENKOPF im Dreiviertelprofil K 400.—
- 125 WEIBLICHER AKT, den rechten Arm emporgehoben
und die Hand an die Stirn gelegt, den linken Arm
seitlich weggestreckt K 1000.—
Siehe die Abbildung.
- 126 STEHENDE WEIBLICHE FIGUR K 600.—
- 127 LIEGENDER WEIBLICHER AKT mit verhülltem
Oberkörper K 600.—
- 128 SITZENDE WEIBLICHE FIGUR K 600.—
- 129 LIEGENDER WEIBLICHER AKT mit verhülltem
Oberkörper K 600.—
Sehr schönes Blatt.
- 130 ZWEI WEIBLICHE AKTFIGUREN K 600.—
- 131 LIEGENDER WEIBLICHER AKT mit verhülltem
Oberkörper K 600.—
- 132 SITZENDER WEIBLICHER AKT. Federzeichnung
K 600.—
- 133 ZWEI STEHENDE JUNGE MÄDCHEN. Akt-
zeichnung K 1000.—
Siehe die Abbildung.



GYSTAV
KLI/ART
KÄHLASS

Nummer 112

Klmt. 3



OSWALD
KUNST
NACHLASS

Nummer 125





G. STAV
KLIMAT
NACHLASS

Nummer 133



Nummer 140



- 134 FRAUENKOPF en face. Federzeichnung K 800' —
- 135 SITZENDE WEIBLICHE FIGUR K 600' —
- 136 STEHENDER WEIBLICHER AKT. Rotstift K 800' —
- 137 KAUERNDE WEIBLICHER AKT. Rotstift
Sehr schönes Blatt. K 800' —
- 138 LIEGENDER WEIBLICHER AKT K 600' —
- 139 SITZENDER WEIBLICHER AKT K 600' —
Sehr schönes Blatt.
- 140 WEIBLICHER KOPF, nach rechts blickend K 650' —
Siehe die Abbildung.
- 141 STEHENDER WEIBLICHER AKT K 600' —
- 142 LIEGENDER WEIBLICHER AKT mit verhülltem
Oberkörper K 500' —
- 143 STEHENDE WEIBLICHE FIGUR K 800' —
Sehr schönes Blatt.
- 144 STEHENDER WEIBLICHER AKT, von der Seite
gesehen K 600' —
- 145 STEHENDER WEIBLICHER AKT mit offenem
Haar. Blaustift K 600' —
- 146 STEHENDER WEIBLICHER RÜCKENAKT
K 600' —
- 147 FRAUENKOPF im Dreiviertelprofil nach rechts
Sehr feine Porträtstudie. K 600' —
- 148 FRAUENKOPF en face K 800' —
Sehr schönes Blatt.

- 149 STEHENDER WEIBLICHER AKT mit Hut K 600.—
- 150 SCHREITENDER WEIBLICHER AKT, seitlich von
rechts gesehen. Rotstift K 800.—
Siehe die Abbildung.
- 151 SITZENDER WEIBLICHER AKT K 800.—
Sehr schönes Blatt.
- 152 SITZENDER WEIBLICHER AKT. Rotstift K 800.—
Sehr schönes Blatt.
- 153 STEHENDER WEIBLICHER AKT, von der Seite
gesehen K 600.—
Sehr schönes Blatt.
- 154 STEHENDE WEIBLICHE FIGUR, Studie zur
Sängerin K 600.—
- 155 JUNGE FRAU im Profil, den Kopf auf die rechte Hand
gestützt, in einem Lehnstuhl sitzend. Monogrammiert G. K.
Siehe die Abbildung. K 1200.—
- 156 SITZENDER WEIBLICHER AKT. Blau- und Blei-
stift K 600.—
Sehr schönes Blatt.
- 157 ZWEI STEHENDE WEIBLICHE AKTFIGUREN
Sehr schönes Blatt. K 800.—
- 158 KAUERNDE WEIBLICHER AKT K 800.—
Sehr schönes Blatt.
- 159 WEIBLICHE AKTFIGUR und Mann im Mantel
K 800.—
- 160 SITZENDE WEIBLICHE AKTFIGUR K 600.—



EVSTASY
KLIMT
NACHLASS

Nummer 150



Nummer 155



- 161 SCHREITENDER WEIBLICHER AKT K 800.—
- 162 SITZENDER WEIBLICHER RÜCKENAKT
Sehr schönes Blatt. K 600.—
- 163 ZWEI STEHENDE WEIBLICHE AKTFIGUREN
Sehr schönes Blatt. K 800.—
- 164 SITZENDER WEIBLICHER AKT. Blaustift
K 600.—
- 165 WEIBLICHER RÜCKENAKT mit verhülltem Oberkörper
K 800.—
- 166 STEHENDER WEIBLICHER AKT mit offenem Haar
K 600.—
- 167 EINE SITZENDE UND EINE STEHENDE FRAUENGESTALT
K 800.—
Sehr schönes Blatt.
- 168 LIEGENDER WEIBLICHER AKT mit verhülltem Oberkörper
K 600.—
- 169 STEHENDE FRAU MIT EINEM SPITZENSHAWL
K 800.—
Sehr schöne Gewandstudie.
- 170 ADAM UND EVA
K 800.—
Sehr schönes Blatt.
- 171 LIEGENDER WEIBLICHER AKT
K 600.—
Sehr schönes Blatt.
- 172 STEHENDER WEIBLICHER AKT. Federzeichnung
K 600.—
- 173 LIEGENDER WEIBLICHER AKT
K 800.—
Sehr schönes Blatt.
- 174 ZWEI RINGENDE MÄNNER. Aktzeichnung. Rotstift
K 800.—
Sehr schönes Blatt.

- 175 STEHENDER WEIBLICHER AKT K 600.—
- 176 DAME MIT SPITZENSRAWL K 800.—
Prachwolle Gewandstudie.
- 177 STEHENDER WEIBLICHER AKT und Mann im
Mantel, sich umschlungen haltend K 800.—
- 178 FRAUENKOPF en face K 600.—
- 179 STEHENDER WEIBLICHER AKT. Rotstift
Sehr schönes Blatt. K 800.—
- 180 STEHENDE WEIBLICHE FIGUR mit Maske
Siehe die Abbildung. K 1500.—
- 181 STEHENDE FRAU MIT SPITZENTUCH K 800.—
- 182 WEIBLICHER AKT MIT KIND. Rotstift
Sehr schönes Blatt. K 800.—
- 183 FRAUENKOPF en face, nach rechts blickend
Sehr schönes Blatt. K 600.—
- 184 LIEGENDER WEIBLICHER AKT. Rotstift
Sehr schönes Blatt. K 800.—
- 185 MÄNNLICHER UND WEIBLICHER AKT,
stehend K 600.—
- 186 SCHREITENDER WEIBLICHER AKT K 600.—
- 187 KAUERNDER WEIBLICHER AKT. Federzeichnung
K 800.—
- 188 WEIBLICHER KOPF. Blei-, Rot- und Blaustift
K 1500.—
- 189 ZWEI STEHENDE FRAUEN, Briefe lesend. Blau-,
Rot- und Bleistift K 600.—
- 190 FRAUENKOPF en face, nach rechts geneigt K 600.—



180

Nummer 180



Nummer 188





Nummer 195



- 191 SITZENDE FRAU in weitem Rock K 800.—
- 192 FRAUENKOPF en face K 800.—
Sehr schönes Blatt.
- 193 LIEGENDER WEIBLICHER AKT. Rotstift
K 800.—
- 194 STEHENDER WEIBLICHER AKT K 600.—
- 195 FRAUENKOPF en face mit Hut K 850.—
Siehe die Abbildung.
- 196 KNIENDER WEIBLICHER AKT K 800.—
- 197 ZWEI DAMEN im Straßenkleid und Hut K 800.—
Sehr schönes Blatt.
- 198 STEHENDER WEIBLICHER AKT K 600.—
Sehr schönes Blatt.
- 199 STEHENDER WEIBLICHER RÜCKENAKT
K 600.—
- 200 LIEGENDER WEIBLICHER AKT. Rotstift
Sehr schönes Blatt. K 600.—

DIE HETÄRENGESPRÄCHE DES LUKIAN

Deutsch von Franz Blei

Mit 15 Bildern von Gustav Klimt

Verlegt von Julius Zeitler in Leipzig MDCDVII

★

Exemplar Nummer 13 der in nur 50 Exemplaren
gedruckten Luxus=Ausgabe auf Japanpapier mit
den ebenfalls auf Japan abgezogenen Lichtdrucken
der Klimtschen Zeichnungen

Preis K 2000' —

★

Die Hetärengespräche des Lukian wurden für
Subskribenten herausgegeben und gedruckt von
der Offizin W. Drugulin in Leipzig. Exemplar
Koloman Mosers in dem von Josef Hoffmann
entworfenen und von der Wiener Werkstätte her=
gestellten Leinenband mit gedrucktem Vorsatz=
papier. Die Goldplakette auf dem Vorderdeckel
ist von Gustav Klimt entworfen

UB WIEN



+AM57494907



e Tafeln in Gross-Folio, 20 Lieferun.

Mk. 15.—. Preis des vollständigen Werkes in Mappe

Mk. 250.— = K 300.—.

hervorragenden Erscheinungen der Neuzeit mit Beiträgen der bedeutendsten Künstler Oesterreichs und Deutschlands, wie Heimr. Lefler, Ither Georgi, Ign. Taschner, C. O. Czeschka, Kolo Moser, F. v. Svabinsky, Ad. Liebscher, Gust. Klimt u. A. hende Werk bildet eine Ergänzung zu der vor mehreren Jahren erschienenen Publication »Allegorien und Embleme« und bietet eine tief empfundenen allegorischen Compositionen. Für eine vollendet schöne Reproduction wurde durch Zubilfenahme aller graphischen das Möglichste geleistet, so dass damit nicht allein dem Kunstgewerbe eine Fülle von kunstvollen Motiven, sondern auch dem reiche Quelle des Genusses erschlossen wird.

STONS UND DECORATIVE GRUPPEN

N U. THEREN, JAGD-, TOURISTEN- U. ANDEREN GERÄTHEN, NEBST EINEM ZIER-ALPHABETE.
Naturaufnahmen auf 141 farbigen und schwarzen Lichtdrucktafeln. Folio. Vier Serien à Mk. 45.— = K 54.—.

Complet in einer künstlerisch ausgestatteten Mappe Mk. 180.— = K 216.—.

— Ein classisches Vorlagenwerk für alle Zweige des Kunstgewerbes. —

BLUMEN UND PFLANZEN

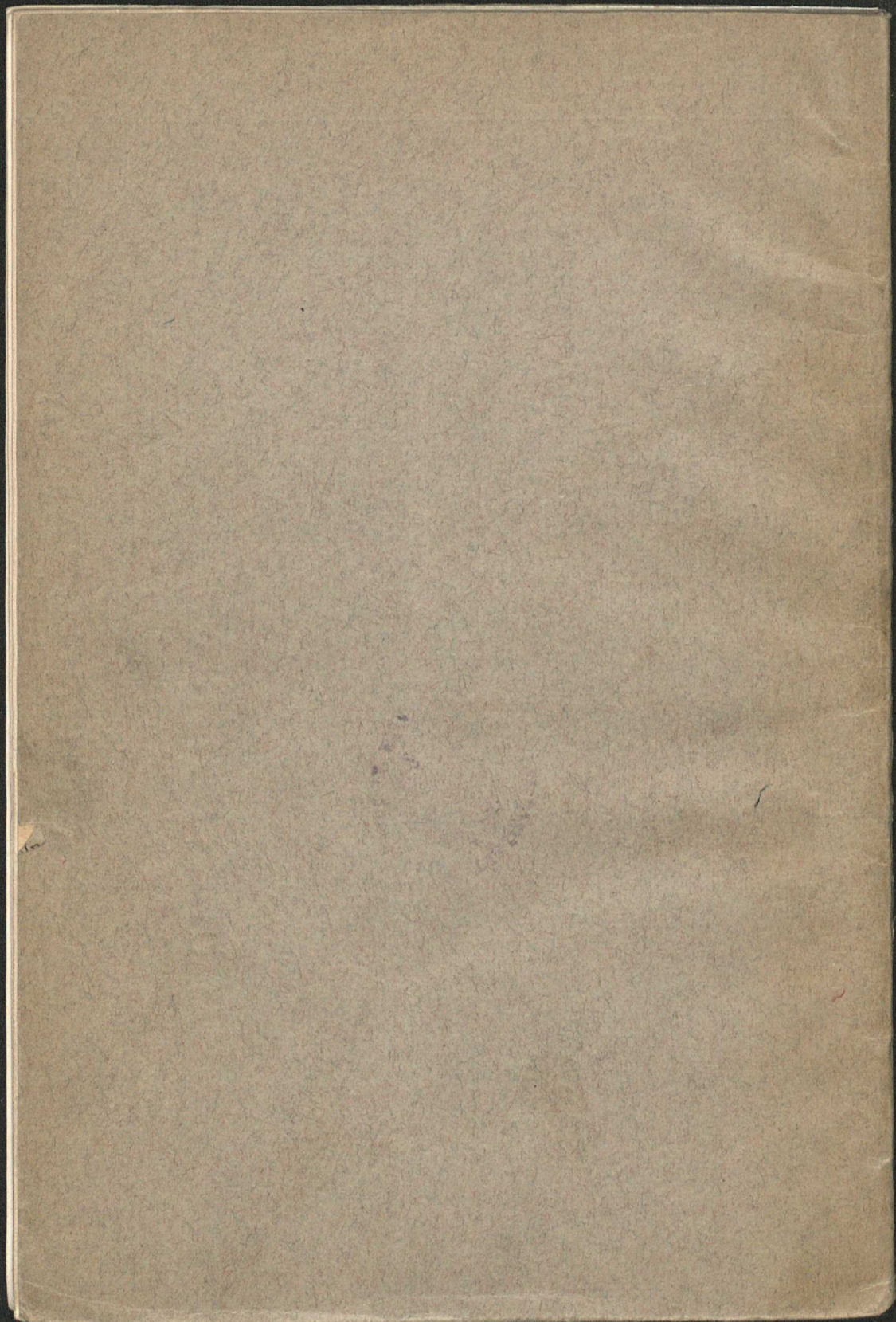
— FÜHRUNG FÜR KUNSTGEWERBLICHE DECORATIONSMOTIVE UND DEN ZEICHENUNTERRICHT.
— ungen nach der Natur, mit theilweiser Benützung von Darstellungen aus dem Prachtwerke »Die Pflanze in Kunst und Gewerbe«. Preis in Mappe Mk. 40.— = K 48.—.

BAUMSTUDIEN.

— ische Naturaufnahmen auf 50 Lichtdrucktafeln im Formate von 29 : 36 1/2 cm. Preis Mk. 25.— = K 30.—.

— Ein für Kunst- und Decorationsmaler unentbehrliches Vorlagenwerk. —

DAS MODERNE MONOGRAMM.



www.books2ebooks.eu